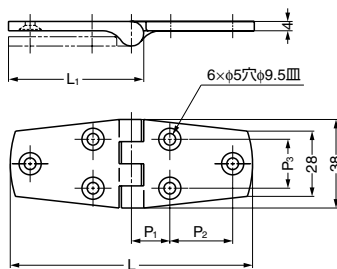
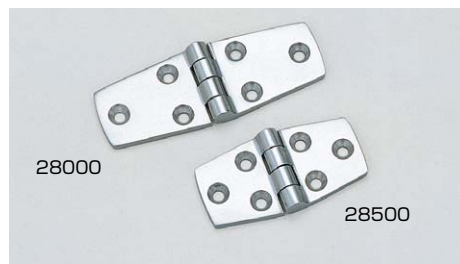


本カタログに掲載している製品内容は、部品としての品質範囲です。この部品を使用した最終製品の機能・性能・安全を保証するものではありません。

ステンレス鋼 (SUS316相当品) 製丁番 28000、28500



L=R G 環境対応 SUS316 CAD

■特長

優れた耐食性を誇るステンレス鋼 SUS316相当の鋳鋼材SCS14を使用しています。

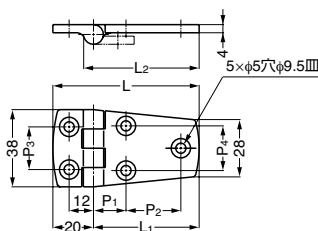
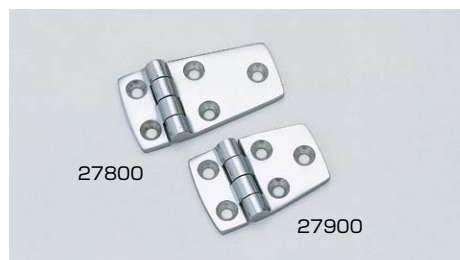
■注意

丁番は扉1枚に対して2個使いとします。

注文コード	品番	材料	仕上	L	L ₁	P ₁	P ₂	P ₃	扉幅	扉高さ	扉厚	扉質量	質量	1箱	1カートン
G 170-096-002	28500	ステンレス鋼 (SCS14)	鏡面研磨	74	42	13	17	20	450以下	700以下	21以下	4kg以下/2ヶ	85g	20ヶ	100ヶ
G 170-096-003	28000	ステンレス鋼 (SCS14)	鏡面研磨	104	57	16.5	27	21	450以下	700以下	21以下	4kg以下/2ヶ	115g	20ヶ	100ヶ

*SCS14はSUS316相当の鋳鋼材です。

ステンレス鋼 (SUS316相当品) 製丁番 27800、27900



L=R G 環境対応 SUS316 CAD

■特長

優れた耐食性を誇るステンレス鋼 SUS316相当の鋳鋼材SCS14を使用しています。

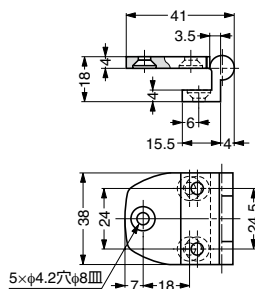
■注意

丁番は扉1枚に対して2個使いとします。

注文コード	品番	材料	仕上	L	L ₁	L ₂	P ₁	P ₂	P ₃	P ₄	扉幅	扉高さ	扉厚	扉質量	質量	1箱	1カートン
G 170-096-008	27900	ステンレス鋼 (SCS14)	鏡面研磨	58	38	42	13.5	16.5	21	20	450以下	700以下	21以下	4kg以下/2ヶ	70g	20ヶ	100ヶ
G 170-096-007	27800	ステンレス鋼 (SCS14)	鏡面研磨	72	52	57	16	27	22	21	450以下	700以下	21以下	4kg以下/2ヶ	85g	20ヶ	100ヶ

*SCS14はSUS316相当の鋳鋼材です。

ステンレス鋼 (SUS316相当品) 製丁番 28100



L=R G 環境対応 SUS316 CAD

■特長

優れた耐食性を誇るステンレス鋼 SUS316相当の鋳鋼材SCS14を使用しています。

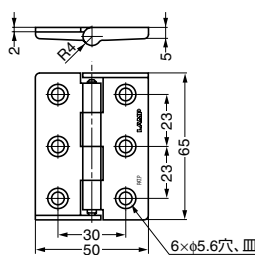
■注意

丁番は扉1枚に対して2個使いとします。

注文コード	品番	材料	仕上	扉幅	扉高さ	扉厚	扉質量	質量	1箱	1カートン
G 170-096-006	28100	ステンレス鋼 (SCS14)	鏡面研磨	450以下	700以下	21以下	4kg以下/2ヶ	78.5g	20ヶ	100ヶ

*SCS14はSUS316相当の鋳鋼材です。

ランプ印 ステンレス鋼製ガードリップ丁番 HG-BF1 PAT.P



L=R G 環境対応 SUS CAD

■特長

- 扉を閉じた時、丁番のリップが戸当りになり負荷を軽減します。
- 丁番にリップがあることで、反りを軽減し強度を高めます。
- 丁番のリップにより、軸の脱落を防ぎます。
- ステンレス鋼製で耐食性に優れています。

注文コード	品番	材料	仕上	質量	1箱	1カートン
G 170-091-560	HG-BF1	ステンレス鋼 (SUS304)	パレル研磨	63g	20ヶ	120ヶ