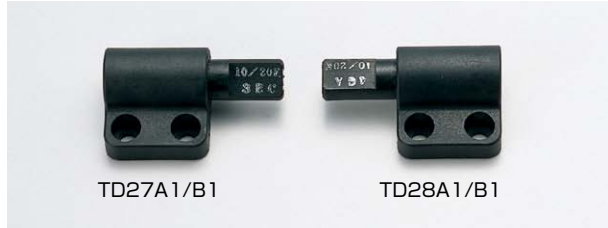


本カタログに掲載している製品内容は、部品としての品質範囲です。この部品を使用した最終製品の機能・性能・安全を保証するものではありません。



ダンパーヒンジ TD27A1/B1、TD28A1/B1



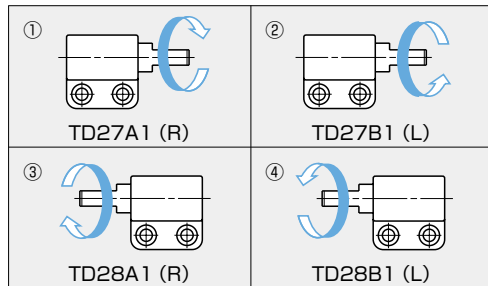
■特長

- トルク調整機能付のダンパーヒンジです。
- マイナスドライバーで簡単調整 (目盛り付)
- 丁番タイプなので取り付けが簡単です。
- 別売取付ブラケットにより取付位置を90°ごとにずらせます。
- 使用温度: 0℃~40℃

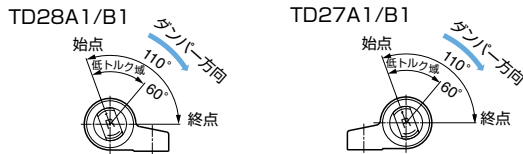
■注意

- 写真の色は現品と多少異なります。
- 軸にかかる静荷重は、ダンパー 1個あたり3kg以下としてください。
- 有機溶剤雰囲気中でのご使用は避けてください。
- 本体および軸部に直接ねじ加工しないでください。
- 扉の開閉動作中、または開いた扉にあまり力などを加えないでください。
- シャフトのねじによる固定は、破損やダンパー特性の低下の原因となるため行わないでください。
- 開いた扉に負荷がかかる際は、別途に扉の支持金具を設けてください。
- 必ず指定トルクに合ったダンパーヒンジをお使いください。
- 開閉角度外でのご使用はおやめください。
- 外径およびDカット部(回転止め)全体をガタなくカバーするようにしてください。

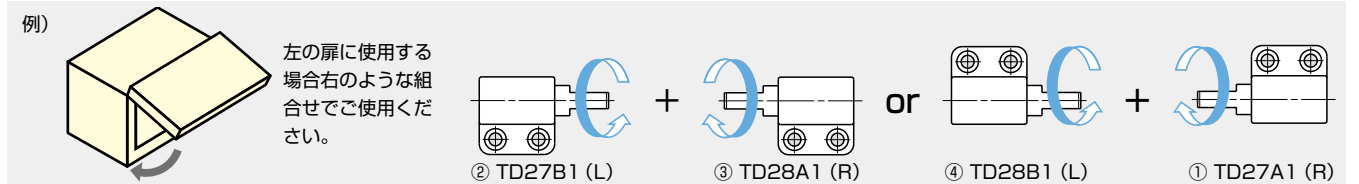
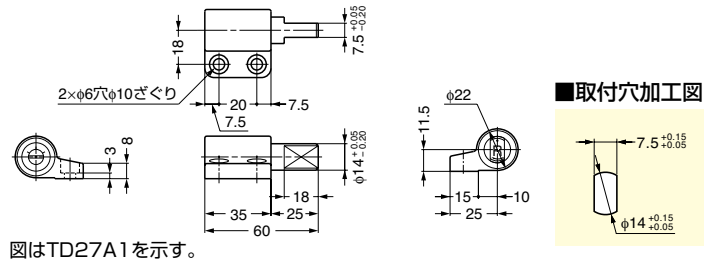
■ダンパー効果



■ダンパー開閉角



L(左回転)は上図の縦軸対称となります。L(左回転)は上図の縦軸対称となります。



右 (R) : 外筒固定で軸を右回転時、ダンパー効果を生じます。 左 (L) : 外筒固定で軸を左回転時、ダンパー効果を生じます。

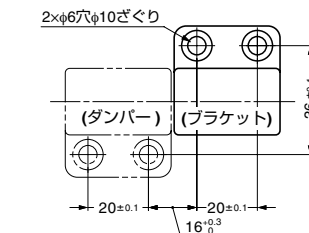
※トルクは2ヶ (左右) 使いの場合、2倍となります。

注文コード	No.	品番	ダンパー効果	主材料	色	開き角度	トルクN・m /1ヶ使い	トルクkgf・cm /1ヶ使い	質量
G 170-090-598	①	TD27A1- 5/13K-R	右回転	PBT樹脂 (ガラス入)	ブラック	110°	0.49~1.274N・m	5~13kgf・cm	30g
G 170-090-599	①	TD27A1-10/20K-R	右回転	PBT樹脂 (ガラス入)	ブラック	110°	0.98~1.96 N・m	10~20kgf・cm	30g
G 170-090-600	②	TD27B1- 5/13K-L	左回転	PBT樹脂 (ガラス入)	ブラック	110°	0.49~1.274N・m	5~13kgf・cm	30g
G 170-090-601	②	TD27B1-10/20K-L	左回転	PBT樹脂 (ガラス入)	ブラック	110°	0.98~1.96 N・m	10~20kgf・cm	30g
G 170-090-602	③	TD28A1- 5/13K-R	右回転	PBT樹脂 (ガラス入)	ブラック	110°	0.49~1.274N・m	5~13kgf・cm	30g
G 170-090-603	③	TD28A1-10/20K-R	右回転	PBT樹脂 (ガラス入)	ブラック	110°	0.98~1.96 N・m	10~20kgf・cm	30g
G 170-090-604	④	TD28B1- 5/13K-L	左回転	PBT樹脂 (ガラス入)	ブラック	110°	0.49~1.274N・m	5~13kgf・cm	30g
G 170-090-605	④	TD28B1-10/20K-L	左回転	PBT樹脂 (ガラス入)	ブラック	110°	0.98~1.96 N・m	10~20kgf・cm	30g

TD27、TD28用ブラケット (別売品)



■組合せ例



■特長

- ダンパーヒンジ TD27とTD28を組み合わせることで、平丁番型のダンパーヒンジになります。
- ブラケットは、ふた部 (写真※) が取り外し可能なため、左右どちらにでもご使用いただけます。

注文コード	品番	主材料	色	質量
G 170-090-628	TD2728BKT	PBT樹脂 (ガラス入)	ブラック	15.6g

【環境対応マークの見方】

G このマークの製品はRoHS指令に対応しています。



ホームページアドレス <http://www.sugatsune.co.jp/>
No.200-1カタログ