

本カタログに掲載している製品内容は、部品としての品質範囲です。この部品を使用した最終製品の機能・性能・安全を保証するものではありません。

ランブ印 スイベルトルクヒンジ HG-S型



■特長

- 回転方向 (スイベル方向) に360° 回転します。
- 任意の角度を保持するフリーストップ仕様です。

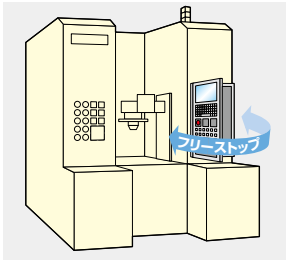
■用途

工作機械等の操作パネルや液晶モニターなど

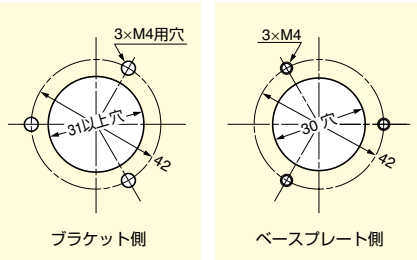
■注意

- 初期トルクは±20%になります。
- 連続運転を行うと、所定のトルクが発生しないことがあります。
- 本製品には潤滑剤を塗布しないでください。
- トルクは納品時のトルクです。耐久試験後のトルクではありません。
- 屋外や粉塵の発生する場所でのご使用は、性能を著しく損なう恐れがありますのでおやめください。

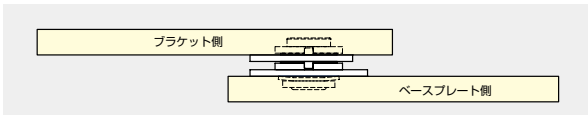
■使用例



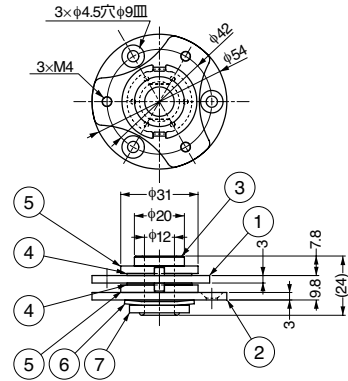
■取付加工図



■取付図



注文コード	品番	トルクN・m	トルクkgf・cm
G 170-021-976	HG-S30	3.0N・m	30.6kgf・cm
G 170-021-975	HG-S50	5.0N・m	51.0kgf・cm



No.	部品名	材料	仕上
①	ブラケット	ステンレス鋼 (SUS430)	光沢バレル研磨
②	ベースプレート	ステンレス鋼 (SUS430)	光沢バレル研磨
③	スリーブ	ステンレス鋼 (SUS303)	-
④	Fプレート	りん青銅	-
⑤	ワッシャ	ステンレス鋼 (SUS430)	光沢バレル研磨
⑥	皿ばね	鋼	-
⑦	押さえワッシャ	ステンレス鋼 (SUS430)	素地

H 各種丁番

家具用

トルクヒンジ

ランブ印 トルク裏丁番 HG-TU型 PAT.P



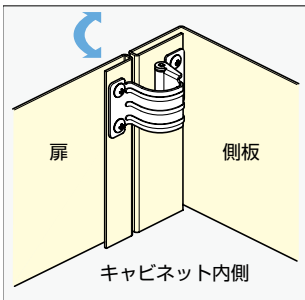
■特長

- 扉の裏面に取り付けて、任意の角度で扉を保持します。
- 軸を水平方向、垂直方向にしてもご使用できます。

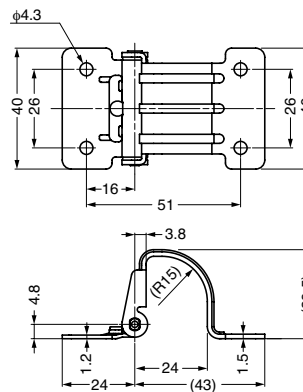
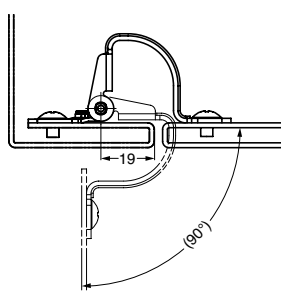
■注意

- 初期トルクは-20%~+40%になります。
- 一つの扉に対して2個以上の丁番をお使いください。
- 丁番に偏荷重がかからないようにしてください。
- 複数個の丁番を使用する場合、軸心の延長線が一致するように配置してください。
- 油、グリス等が付着する場所では使用しないでください。
- 屋外では使用しないでください。
- 連続運転を行うと、所定のトルクが発生しないことがあります。

■取付例



■取付寸法図



注文コード	品番	材料	仕上	トルクN・m※	トルクkgf・cm※	質量	1箱	1カートン
G 170-022-304	HG-TU03	ステンレス鋼 (SUS304)	光沢バレル研磨	0.35N・m	3.6kgf・cm	50g	20ヶ	200ヶ
G 170-022-305	HG-TU07	ステンレス鋼 (SUS304)	光沢バレル研磨	0.7 N・m	7.1kgf・cm	50g	20ヶ	200ヶ

※ 経年変化や温度・湿度などによるトルク低下を考慮し、出荷時のトルクを高めに設定しています。

【環境対応マークの見方】

G このマークの製品はRoHS指令に対応しています。



ホームページアドレス <http://www.sugatsune.co.jp/>  
No.200-1カタログ