

本カタログに掲載している製品内容は、部品としての品質範囲です。この部品を使用した最終製品の機能・性能・安全を保証するものではありません。

REELL **トルクヒンジ PHL型**



■特長

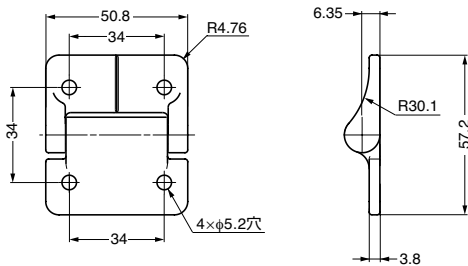
- 扉の開閉時に手を離しても、反動(スプリングバック)を1°以下に抑えます。
- 初期トルクと動トルクの差を10%以内に抑え、優れた安定性を提供します。
- 軸部には、埃や湿気などを防ぐO型止め輪付きです。
- 開閉角度：270°
- 使用温度：0℃～60℃

■用途

OA機器、医療機器、液晶モニター、ノートパソコンなど

■注意

- 初期トルクは±20%になります。
- すべての取付穴をご使用ください。
- 複数でご使用の際は、丁番同士の軸心にずれがないように取り付けてください。
- 本製品の軸部には潤滑剤を塗布しないでください。



注文コード	品番	材料	仕上/色	トルクN・m	トルクkgf・cm	質量
G 170-013-508	PHL80350-004	亜鉛合金 (ZDC)	素地	2.8N・m	28.6kgf・cm	86g
G 170-013-509	PHL80350-005	亜鉛合金 (ZDC)	素地	3.4N・m	34.7kgf・cm	86g
G 170-013-510	PHL80350-104	亜鉛合金 (ZDC)	ブラック	2.8N・m	28.6kgf・cm	86g
G 170-013-511	PHL80350-105	亜鉛合金 (ZDC)	ブラック	3.4N・m	34.7kgf・cm	86g

輸入品のため、製品改良などにより予告なく寸法や材料の仕様変更を行う場合があります。念のため、現品にてご確認ください。

H 各種丁番

家具用

トルクヒンジ

REELL **トルクヒンジ MH12型**



■特長

- 扉の開閉時に手を離しても、反動(スプリングバック)を1°以下に抑えます。
- 初期トルクと動トルクの差を10%以内に抑え、優れた安定性を提供します。
- 磨耗が少なく耐久性に優れています。
- 同一サイズの金属製トルクヒンジと比べ、重量が約1/3と軽量です。
- 25000サイクルの開閉テストをクリアしています。
- 水平・垂直どちらにも使用できます。
- 開閉角度：270°
- 使用温度：0℃～60℃

■用途

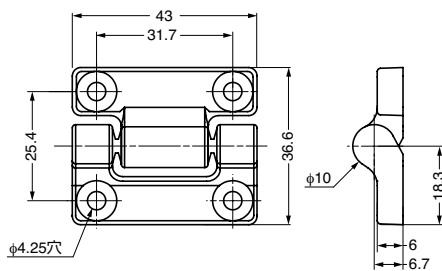
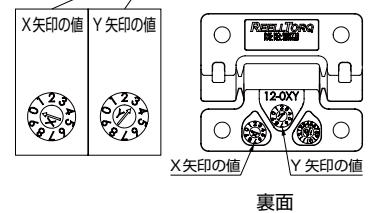
OA機器、医療機器、液晶モニターなど

■注意

- 初期トルクは下記になります。
MH12-000…±35%
MH12-001…±25%
MH12-002、MH12-003…±20%
- ご使用の際はすべての取付穴をご使用ください。
- 複数でご使用の際は、丁番同士の軸心にずれがないように取り付けてください。
- 本製品の軸部に潤滑剤を塗布しないでください。
- 油のかかるところでは使用しないでください。

■品番の確認方法

例 MH12-003



注文コード	品番	材料	色	トルクN・m	トルクkgf・cm	質量
170-022-529	MH12-000	ガラス繊維入り強化ポリアミド	ブラック	0.4N・m	4.1kgf・cm	13g
170-022-530	MH12-001	ガラス繊維入り強化ポリアミド	ブラック	0.8N・m	8.2kgf・cm	13g
170-022-531	MH12-002	ガラス繊維入り強化ポリアミド	ブラック	1.2N・m	12.2kgf・cm	13g
170-022-532	MH12-003	ガラス繊維入り強化ポリアミド	ブラック	1.6N・m	16.3kgf・cm	13g

輸入品のため、製品改良などにより予告なく寸法や材料の仕様変更を行う場合があります。念のため、現品にてご確認ください。

【環境対応マークの見方】

G このマークの製品はRoHS指令に対応しています。



ホームページアドレス <http://www.sugatsune.co.jp/>
No.200-1カタログ