

本カタログに掲載している製品内容は、部品としての品質範囲です。この部品を使用した最終製品の機能・性能・安全を保証するものではありません。

REELL トルクヒンジ TI100-1018型 インサート取付仕様



■特長

- 扉の開閉時に手を離しても、反動(スプリングバック)を1°以下に抑えます。
- 初期トルクと動トルクの差を10%以内に抑え、優れた安定性を提供します。
- 磨耗が少なく耐久性に優れています。
- 開閉角度：360°
- 使用温度：0°C～60°C

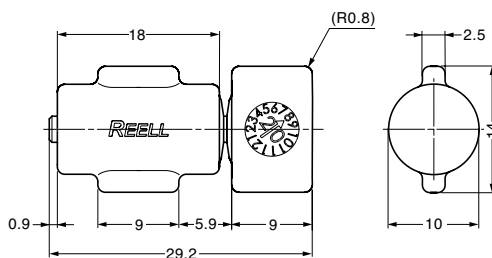
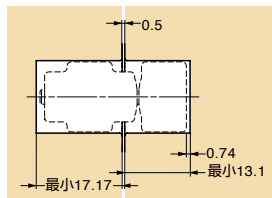
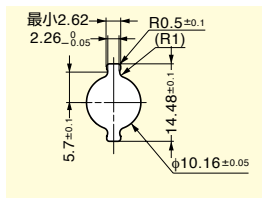
■用途

OA機器、医療機器、液晶パネルなど

■注意

- 初期トルクは±20%になります。
- 複数でご使用の際は、丁番同士の軸心にずれがないように取り付けてください。
- 本製品の軸部に潤滑剤は塗布しないでください。
- 油のかかるところでは使用しないでください。

■取付加工図



注文コード	品番	材料	色	トルクN・m	トルクkgf・cm	質量
170-013-512	TI100-1018-20-006	ガラス繊維強化ポリアミド	ブラック	0.6N・m	6.1kgf・cm	5g
170-013-513	TI100-1018-20-012	ガラス繊維強化ポリアミド	ブラック	1.2N・m	12.2kgf・cm	5g

輸入品のため、製品改良などにより予告なく寸法や材料の仕様変更を行う場合があります。念のため、現品にてご確認ください。

REELL トルクヒンジ TI100-1523型 インサート取付仕様



■特長

- 扉の開閉時に手を離しても、反動(スプリングバック)を1°以下に抑えます。
- 初期トルクと動トルクの差を10%以内に抑え、優れた安定性を提供します。
- 磨耗が少なく耐久性に優れています。
- 開閉角度：360°
- 使用温度：0°C～60°C

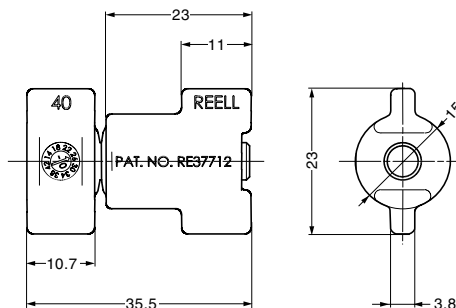
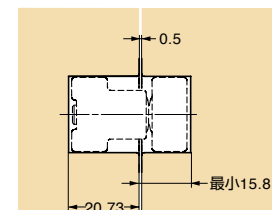
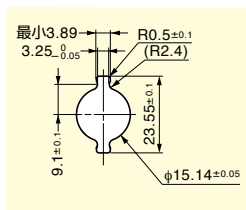
■用途

OA機器、医療機器、液晶パネルなど

■注意

- 初期トルクは±20%になります。
- 複数でご使用の際は、丁番同士の軸心にずれがないように取り付けてください。
- 本製品の軸部に潤滑剤は塗布しないでください。
- 油のかかるところでは使用しないでください。

■取付加工図



注文コード	品番	材料	色	トルクN・m	トルクkgf・cm	質量
170-013-514	TI100-1523-40-030	ガラス繊維強化ポリアミド	ブラック	3 N・m	30.6kgf・cm	18g
170-013-515	TI100-1523-40-042	ガラス繊維強化ポリアミド	ブラック	4.2N・m	42.9kgf・cm	18g

輸入品のため、製品改良などにより予告なく寸法や材料の仕様変更を行う場合があります。念のため、現品にてご確認ください。