

本カタログに掲載している製品内容は、部品としての品質範囲です。この部品を使用した最終製品の機能・性能・安全を保証するものではありません。

配線付き超重量用隠し丁番 PT型



■特長

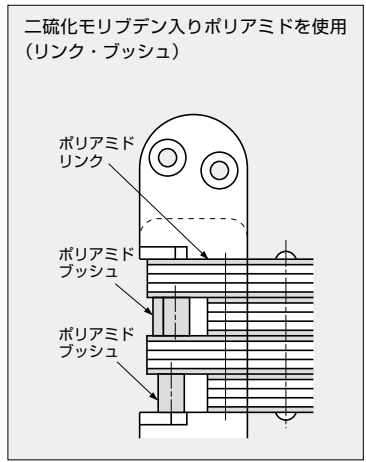
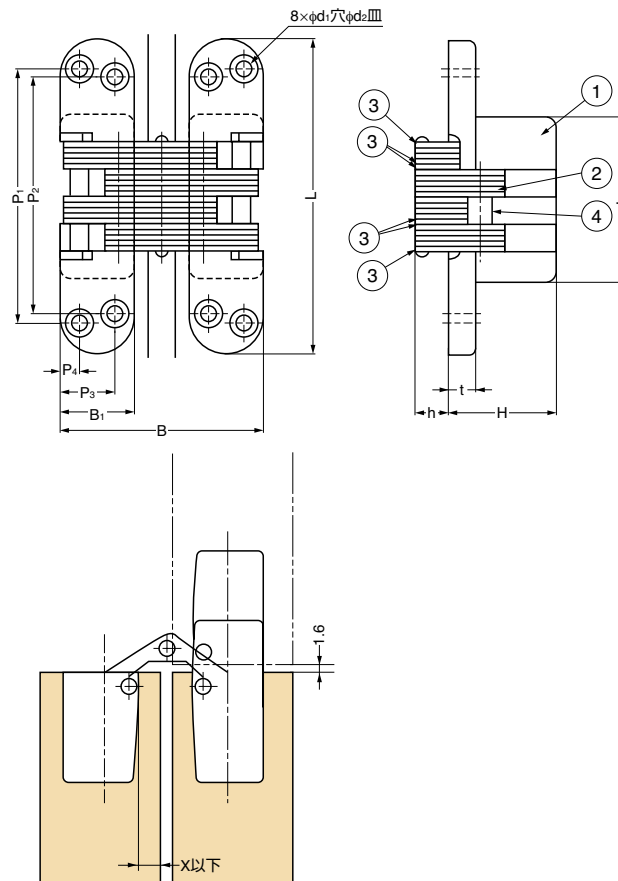
- 配線付きの隠し丁番です。板金等の扉内部での配線が可能で、扉側に電子錠を付ける場合に配線を隠せます。
- リンク部分とブッシュ部分の摩擦部に、自己潤滑性に優れた二硫化モリブデン強化ポリアミドを使用し、長期間スムーズに開閉します。
- 上記の優れた機構により開閉頻度の多い扉用の丁番として適しています。
- 光沢クロメート処理と電着塗装（ブラック）の2種類があります。
- 開き角度は180°です。
- 扉を閉じた状態では丁番は隠れて見えません。
- RS-218、RS-220、RS-218E、RS-220E（左ページ掲載）と併用できます。
- ケーブル内電線数：6本
- 電圧：12V以下

■注意

- 扉の取付寸法Xを特に注意してください。
- ご使用するクローザーによっては、動きが悪くなったり、扉が閉まりきらなかったりする場合があります。事前にご確認ください。

■付属品

- 十字穴付皿木ねじ



No.	部品名	材料	仕上
①	本体	亜鉛合金 (ZDC)	光沢クロメート処理、電着塗装/ブラック (品番末尾E)
②	アーム	鋼	光沢クロメート処理、電着塗装/ブラック (品番末尾E)
③	リンク	二硫化モリブデン入りポリアミド	-
④	ブッシュ	二硫化モリブデン入りポリアミド	-

注文コード	品番	主材料	仕上	L	L ₁	B	B ₁	H	h	t	P ₁	P ₂	P ₃	P ₄	X	d ₁	d ₂	開き角度	付属ねじ	質量	1箱	1カートン
170-022-548	PT-218	亜鉛合金 (ZDC)	光沢クロメート処理	117.5	62	79.4	28.6	42.1	12.9	10.5	95	89	21	7.5	6.4	5.6	10	180°	4.8×38	900g	2ヶ	4ヶ
170-022-550	PT-220	亜鉛合金 (ZDC)	光沢クロメート処理	139.7	76	97.5	34.9	51	16.2	12	114	104	26	8.5	7	6.2	11.7	180°	5.5×38	1500g	2ヶ	4ヶ
170-022-547	PT-218E	亜鉛合金 (ZDC)	電着塗装/ブラック	117.5	62	79.4	28.6	42.1	12.9	10.5	95	89	21	7.5	6.4	5.6	10	180°	4.8×38	900g	2ヶ	4ヶ
170-022-549	PT-220E	亜鉛合金 (ZDC)	電着塗装/ブラック	139.7	76	97.5	34.9	51	16.2	12	114	104	26	8.5	7	6.2	11.7	180°	5.5×38	1500g	2ヶ	4ヶ

輸入品のため、製品改良などにより予告なく寸法や材料の仕様変更を行う場合があります。念のため、現品にてご確認ください。

【環境対応マークの見方】

このマークの製品はRoHS指令に対応しています。



ホームページアドレス <http://www.sugatsune.co.jp/>
No.200-1カタログ