

本カタログに掲載している製品内容は、部品としての品質範囲です。この部品を使用した最終製品の機能・性能・安全を保証するものではありません。



ハンドル 548型  
P.48



コートフック 477-90-010型  
P.226



レバーハンドル 133R型  
No.200カタログ、2/3巻、P.619



戸当り 625型  
No.200カタログ、3/3巻、P.931



サニタリー  
No.200カタログ、2/3巻、P.691

■HEWI製品の特長

- 製品のほとんどは、取付ねじが外側から見えないように工夫しています。
- 肌に触れる部分がポリアミドなので、熱さや冷たさを感じにくくなっています。
- 表面の荒れが少ない滑らかな仕上げで、細菌が繁殖しにくくなっています。また、角が丸く取付部が見えないため、掃除が簡単です。
- 原材料(ポリアミド)が色つきなので、塗装と違い色落ちが少なく、長年にわたって美しさを保てます。
- 公共施設など多くの人が利用する場所に最適です。

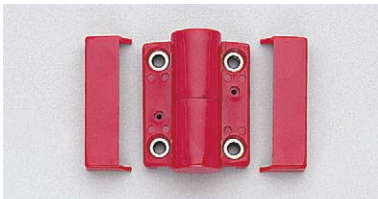
# HEWI

H  
各種丁番

建具用

平丁番

## HEWI 丁番 B9505-50型

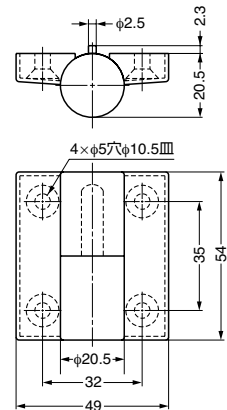


■特長

- 取付ねじが外側から見えないように工夫しています。
- 表面の荒れが少ない滑らかな仕上で、細菌が増殖しにくくなっています。
- 丸みのある安全に配慮したデザインです。
- カラフルで豊富なカラーバリエーションにより、幼稚園などでクラス別に色分けすることなどができます。標準色以外もご用意できます。詳細は弊社営業担当者までご相談ください。
- トイレブース用丁番としては、850-951型、850-952型 (No.200カタログ、2/3巻、P.728) をおすすめします。

■注意

左吊元用と右吊元用があるのでご注意ください。(扉の開く側から、右吊元は右用、左吊元は左用です。)



注文コード	品番	仕様	色	主材料	扉幅	扉高さ	扉質量
170-170-087	B9505-50L-99	左吊元用	ホワイト	ポリアミド (PA) / 鋼	750以下	2000以下	40kg以下/2ヶ
170-170-090	B9505-50L-33	左吊元用	レッド	ポリアミド (PA) / 鋼	750以下	2000以下	40kg以下/2ヶ
170-170-083	B9505-50R-99	右吊元用	ホワイト	ポリアミド (PA) / 鋼	750以下	2000以下	40kg以下/2ヶ
170-170-086	B9505-50R-33	右吊元用	レッド	ポリアミド (PA) / 鋼	750以下	2000以下	40kg以下/2ヶ

輸入品のため、製品改良などにより予告なく寸法や材料の仕様変更を行う場合があります。念のため、現品にてご確認ください。

【環境対応マークの見方】

このマークの製品はRoHS指令に対応しています。



ホームページアドレス <http://www.sugatsune.co.jp/>  
No.200-1カタログ