

本カタログに掲載している製品内容は、部品としての品質範囲です。この部品を使用した最終製品の機能・性能・安全を保証するものではありません。

DIKTATOR Technik スイングドアヒンジ 4000型、4500型



Eタイプ

Dタイプ

■特長

- 小さなスイングドアや店舗のカウンターで使用するスイングドア用の丁番です。
- ドアを90°開いた状態で保持するホールドオープン機構付きです。

■取付加工

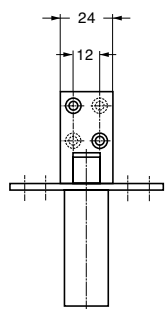
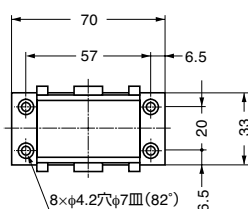
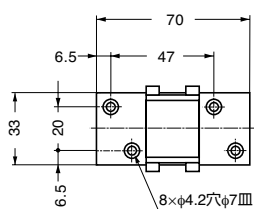
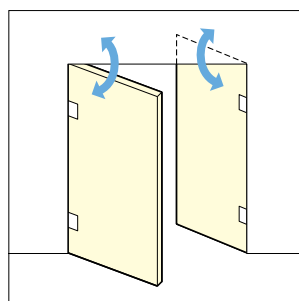
- 扉の上端または下端から約60mmの位置に、φ22mm、深さ60mmの穴加工を行い、ヒンジのチューブ部分を埋め込みねじ止めしてください。

■扉質量の目安

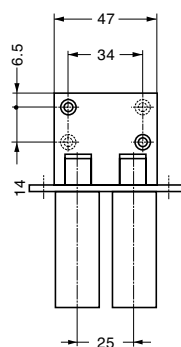
- ヒンジは、扉1枚につき最低2個使用します。所定の機能を発揮させるため、扉の質量は、表の使用する扉高さ・扉幅に対応する値(扉質量)以下でご利用ください。
- Eタイプ(シングルばね)、Dタイプ(ダブルばね)を一緒に使用する場合は、Dタイプを上で使用してください。
- Dタイプを上に使った場合、扉質量は表の1.8倍まで使用可能ですが、実際に使用する扉質量は26kg以下としてください。
(計算値で26kg以上可能でも、実際のドアは26kg以下で使用)

■付属品

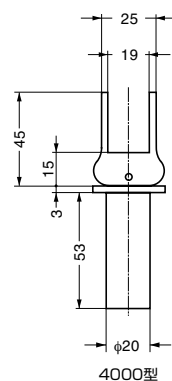
十字穴付皿タッピンねじ3.5×20(8本)



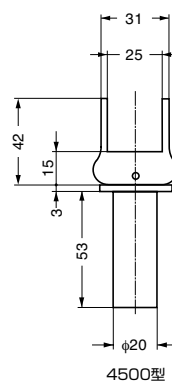
Eタイプ



Dタイプ



4000型



4500型

■最大扉質量 (Eタイプ2ヶ使い)

扉高さ	扉幅	300	400	500	600	700
500		9 kg	6 kg	5 kg	4 kg	3 kg
600		11 kg	8 kg	6 kg	5 kg	4 kg
700		12 kg	9 kg	7 kg	6 kg	5 kg
900		16 kg	12 kg	10 kg	8 kg	7 kg
1000		18 kg	13 kg	11 kg	9 kg	7 kg
1100		20 kg	15 kg	12 kg	10 kg	8 kg
1200		22 kg	16 kg	13 kg	11 kg	9 kg
1300		22 kg	17 kg	14 kg	12 kg	10 kg
1400		22 kg	19 kg	15 kg	12 kg	11 kg
1500		22 kg	20 kg	16 kg	13 kg	11 kg
1600		22 kg	22 kg	17 kg	14 kg	12 kg
1800		22 kg	22 kg	19 kg	16 kg	14 kg
2000		22 kg	22 kg	21 kg	18 kg	15 kg

注文コード	品番	主材料	仕上	扉厚	扉質量
170-182-600	4000E-NI	黄銅(真鍮)/鋼	ニッケルめっき/光沢クロメート処理	19~24	26kg以下
170-182-601	4000E-PB	黄銅(真鍮)/鋼	真鍮磨き/有色クロメート処理	19~24	26kg以下
170-182-602	4000D-NI	黄銅(真鍮)/鋼	ニッケルめっき/光沢クロメート処理	19~24	26kg以下
170-182-603	4000D-PB	黄銅(真鍮)/鋼	真鍮磨き/有色クロメート処理	19~24	26kg以下
170-182-604	4500E-NI	黄銅(真鍮)/鋼	ニッケルめっき/光沢クロメート処理	25~30	26kg以下
170-182-605	4500E-PB	黄銅(真鍮)/鋼	真鍮磨き/有色クロメート処理	25~30	26kg以下
170-182-606	4500D-NI	黄銅(真鍮)/鋼	ニッケルめっき/光沢クロメート処理	25~30	26kg以下
170-182-607	4500D-PB	黄銅(真鍮)/鋼	真鍮磨き/有色クロメート処理	25~30	26kg以下

輸入品のため、製品改良などにより予告なく寸法や材料の仕様変更を行う場合があります。念のため、現品にてご確認ください。