

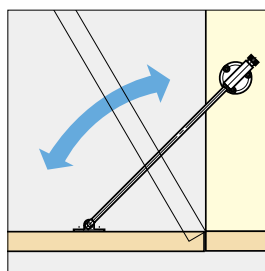
本カタログに掲載している製品内容は、部品としての品質範囲です。この部品を使用した最終製品の機能・性能・安全を保証するものではありません。

前蓋用ステー S-35

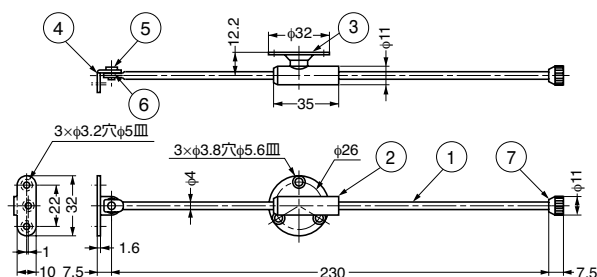


■特長
左右兼用です。

■取付例



No.	部品名	材料	仕上/色
①	アーム	鋼	クロムめっき
②	アーム・ガイド	ポリアミド (PA)	ブラウン
③	丸座金	鋼	クロムめっき
④	L金具	鋼	クロムめっき
⑤	鉸	黄銅 (真鍮)	すす・コバルト合金めっき
⑥	Nワッシャー	ポリアミド (PA)	—
⑦	飾りナット	黄銅 (真鍮)	ニッケルめっき



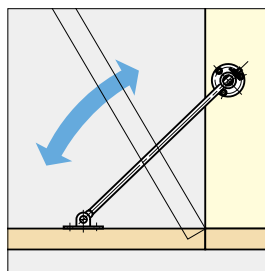
注文コード	品番	質量	1箱	1カートン
G 180-100-151	S-35	45g	60本	300本

前蓋用ステー S-34

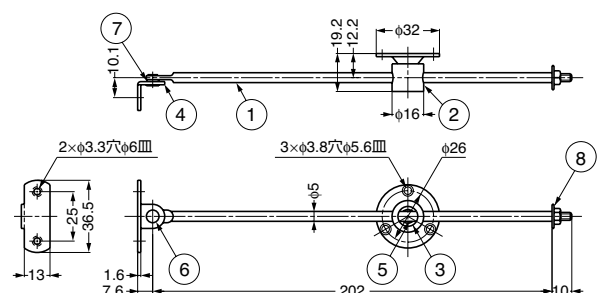


■特長
左右兼用です。

■取付例



No.	部品名	材料	仕上/色
①	アーム	鋼	クロムめっき
②	アーム・ガイド	ポリアミド (PA)	ナチュラル
③	丸座金	鋼	クロムめっき
④	L金具	鋼	クロムめっき
⑤	鉸A	鋼	有色クロメート処理
⑥	鉸B	黄銅 (真鍮)	すす・コバルト合金めっき
⑦	ワッシャー	ポリアミド (PA)	—
⑧	フランジ付六角ナット	鋼	ニッケルめっき



注文コード	品番	質量	1箱	1カートン
G 180-100-150	S-34	54g	60本	300本