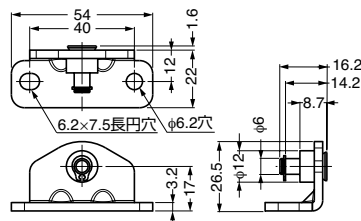


本カタログに掲載している製品内容は、部品としての品質範囲です。この部品を使用した最終製品の機能・性能・安全を保証するものではありません。

STABILUS ブラケット 8267WG



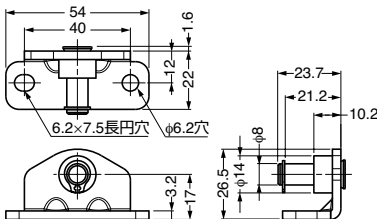
■特長

- アilet径φ6.1のLIFT-O-MAT(P.78)に対応したブラケットです。
- C型止め輪で取り付けるタイプです。

注文コード	品番	材料	仕上	仕様
180-022-718	8267WG	鋼	亜鉛めっき クロメート処理	アilet径 φ6

輸入品のため、製品改良などにより予告なく寸法や材料の仕様変更を行う場合があります。念のため、現品にてご確認ください。

STABILUS ブラケット 8261WJ



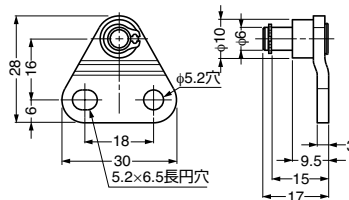
■特長

- アilet径φ8.1のLIFT-O-MAT(P.78)に対応したブラケットです。
- C型止め輪で取り付けるタイプです。

注文コード	品番	材料	仕上	仕様
180-022-719	8261WJ	鋼	亜鉛めっき クロメート処理	アilet径 φ8

輸入品のため、製品改良などにより予告なく寸法や材料の仕様変更を行う場合があります。念のため、現品にてご確認ください。

STABILUS ブラケット 8268WB



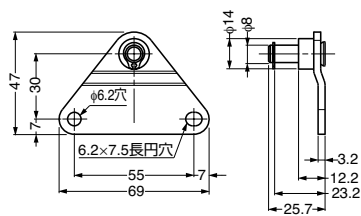
■特長

- アilet径φ6.1のLIFT-O-MAT(P.78)に対応したブラケットです。
- C型止め輪で取り付けるタイプです。

注文コード	品番	材料	仕上	仕様
180-022-720	8268WB	鋼	亜鉛めっき クロメート処理	アilet径 φ6

輸入品のため、製品改良などにより予告なく寸法や材料の仕様変更を行う場合があります。念のため、現品にてご確認ください。

STABILUS ブラケット 8264WV



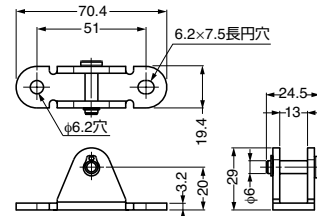
■特長

- アilet径φ8.1のLIFT-O-MAT(P.78)に対応したブラケットです。
- C型止め輪で取り付けるタイプです。

注文コード	品番	材料	仕上	仕様
180-022-721	8264WV	鋼	亜鉛めっき クロメート処理	アilet径 φ8

輸入品のため、製品改良などにより予告なく寸法や材料の仕様変更を行う場合があります。念のため、現品にてご確認ください。

STABILUS ブラケット 023189



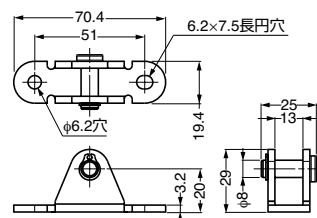
■特長

- アilet径φ6.1のLIFT-O-MAT(P.78)に対応したブラケットです。
- C型止め輪で取り付けるタイプです。

注文コード	品番	材料	仕上	仕様
180-022-722	023189	鋼	亜鉛めっき クロメート処理	アilet径 φ6

輸入品のため、製品改良などにより予告なく寸法や材料の仕様変更を行う場合があります。念のため、現品にてご確認ください。

STABILUS ブラケット 023083



■特長

- アilet径φ8.1のLIFT-O-MAT(P.78)に対応したブラケットです。
- C型止め輪で取り付けるタイプです。

注文コード	品番	材料	仕上	仕様
180-022-723	023083	鋼	亜鉛めっき クロメート処理	アilet径 φ8

輸入品のため、製品改良などにより予告なく寸法や材料の仕様変更を行う場合があります。念のため、現品にてご確認ください。

【環境対応マークの見方】

このマークの製品はRoHS指令に対応しています。



ホームページアドレス <http://www.sugatsune.co.jp/>
No.200-2カタログ