

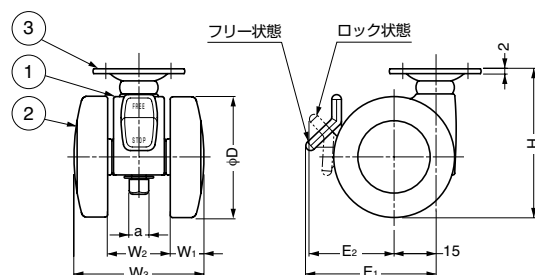
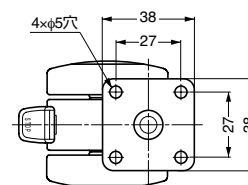
本カタログに掲載している製品内容は、部品としての品質範囲です。この部品を使用した最終製品の機能・性能・安全を保証するものではありません。

## キャスター NB型、NS型 プレートタイプ



ロック機構なし

ロック機構付



本図はロック機構付を示します。

No.	部品名	材料	仕上/色
①	本体	ポリアミド (PA)	ブラック
②	車輪	ポリアミド (PA) (ホイルキャップ: ステンレス鋼)	-
③	プレート	鋼	光沢クロメート処理

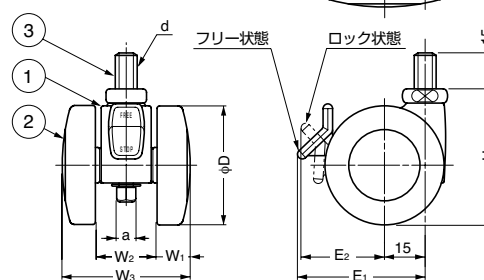
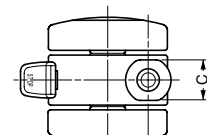
注文コード	品番	仕様	D	H	E <sub>1</sub>	E <sub>2</sub>	W <sub>1</sub>	W <sub>2</sub>	W <sub>3</sub>	a	耐荷重N	耐荷重kgf
200-133-148	NB-40P	ロック機構付	40	49	48	32	12	21	45	7	392N	40kgf
200-132-500	NS-40P	ロック機構なし	40	49	-	-	12	21	45	7	392N	40kgf
200-132-515	NB-50P	ロック機構付	50	61	52	36	14	25	53	8	588N	60kgf
200-132-514	NS-50P	ロック機構なし	50	61	-	-	14	25	53	8	588N	60kgf

## キャスター NB型、NS型 ねじ込みタイプ



ロック機構なし

ロック機構付



本図はロック機構付を示します。

No.	部品名	材料	仕上/色
①	本体	ポリアミド (PA)	ブラック
②	車輪	ポリアミド (PA) (ホイルキャップ: ステンレス鋼)	-
③	取付ねじ部	鋼	メートルねじ/光沢クロメート処理 インチねじ/有色クロメート処理

注文コード	品番	仕様	D	H	E <sub>1</sub>	E <sub>2</sub>	W <sub>1</sub>	W <sub>2</sub>	W <sub>3</sub>	C	d	a	耐荷重N	耐荷重kgf
200-132-517	NB-40- 3	ロック機構付	40	45	48	32	12	21	45	14	W3/8	7	392N	40kgf
200-132-511	NS-40- 3	ロック機構なし	40	45	-	-	12	21	45	14	W3/8	7	392N	40kgf
200-943-844	NB-40- 8	ロック機構付	40	45	48	32	12	21	45	14	M8	7	392N	40kgf
200-943-843	NS-40- 8	ロック機構なし	40	45	-	-	12	21	45	14	M8	7	392N	40kgf
200-132-516	NB-40-10	ロック機構付	40	45	48	32	12	21	45	14	M10	7	392N	40kgf
200-132-503	NS-40-10	ロック機構なし	40	45	-	-	12	21	45	14	M10	7	392N	40kgf
200-132-513	NB-50- 3	ロック機構付	50	58	52	36	14	25	53	17	W3/8	8	588N	60kgf
200-132-512	NS-50- 3	ロック機構なし	50	58	-	-	14	25	53	17	W3/8	8	588N	60kgf
200-943-850	NB-50- 8	ロック機構付	50	58	52	36	14	25	53	17	M8	8	588N	60kgf
200-943-849	NS-50- 8	ロック機構なし	50	58	-	-	14	25	53	17	M8	8	588N	60kgf
200-943-852	NB-50-10	ロック機構付	50	58	52	36	14	25	53	17	M10	8	588N	60kgf
200-943-851	NS-50-10	ロック機構なし	50	58	-	-	14	25	53	17	M10	8	588N	60kgf