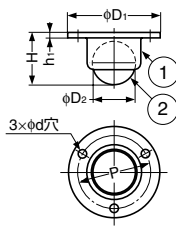


本カタログに掲載している製品内容は、部品としての品質範囲です。この部品を使用した最終製品の機能・性能・安全を保証するものではありません。

面打ボールキャスター BM型



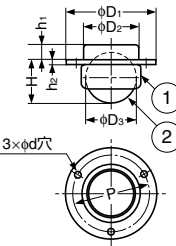
No.	部品名	材料	仕上
①	本体	鋼	黄銅めっき
②	ボール	鋼	素地磨き

■注意

図中における寸法は参考寸法です。また、ボール部が鋼球のため、床との接地面にキズをつける恐れがあります。ご使用の際は必ず現品にてご確認ください。

注文コード	品番	D ₁	D ₂	H	P	h ₁	d	耐荷重N	耐荷重kgf	質量	1箱	1カートン
G 200-013-982	BM-12	28.9	11.9	15.2	21.8	1.7	2.5	98N	10kgf	17.5g	100ヶ	800ヶ
G 200-013-983	BM-15	33.7	14.3	19.3	26.6	2.1	2.8	118N	12kgf	31.5g	8ヶ	400ヶ
G 200-133-020	BM-20	37	17.5	23	29.5	3	2.7	147N	15kgf	52g	8ヶ	400ヶ
G 200-133-021	BM-25	44	22.2	27	36	3.2	2.8	245N	25kgf	93g	4ヶ	200ヶ
G 200-133-022	BM-32	57	25.4	32	47	3.2	4.7	392N	40kgf	150g	4ヶ	200ヶ

掘込ボールキャスター BH型



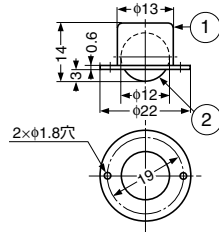
No.	部品名	材料	仕上
①	本体	鋼	黄銅めっき
②	ボール	鋼	素地磨き

■注意

図中における寸法は参考寸法です。また、ボール部が鋼球のため、床との接地面にキズをつける恐れがあります。ご使用の際は必ず現品にてご確認ください。

注文コード	品番	D ₁	D ₂	D ₃	H	P	h ₁	h ₂	d	耐荷重N	耐荷重kgf	質量	1箱	1カートン
G 200-133-030	BH-20	30	18.3	17.5	16	5	24	1.6	2	98N	10kgf	35g	8ヶ	400ヶ
G 200-133-031	BH-25	41	24.7	22.2	19.5	6	36	2.3	2.6	147N	15kgf	73g	4ヶ	200ヶ
G 200-133-032	BH-32	48	29.3	25.4	24.5	6	41	2.3	3.6	196N	20kgf	113g	4ヶ	200ヶ

掘込ボールキャスター ベビー BHB-12



No.	部品名	材料	仕上
①	本体	鋼	光沢クロメート処理
②	ボール	鋼	素地磨き

■注意

図中における寸法は参考寸法です。また、ボール部が鋼球のため、床との接地面にキズをつける恐れがあります。ご使用の際は必ず現品にてご確認ください。

注文コード	品番	耐荷重N	耐荷重kgf	質量	1箱	1カートン
G 200-133-040	BHB-12	78.4N	8kgf	11g	100ヶ	2,000ヶ

ランプ印 プラコロの特長

プラコロは新しいタイプのサビにくいキャスターです。

- プラスチック製のため軽くて丈夫です。
- 耐水性、耐薬品性に優れ、錆や汚れがつきにくくなっています。
- 面倒な給油の必要がありません。

プラコロはボール式キャスターです。

- 首を振らずに、そのまま自由な方向へ走るため、モノを部屋の隅にびったり寄せられます。

プラコロは取付がとても簡単です。

- 用途に応じて、ねじ込みタイプと面付タイプがあります。

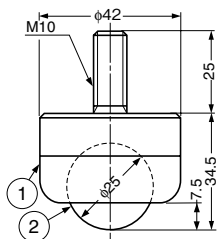
プラコロはコンベアーとしても、使用できます。

- 上を向けて並べると、自在方向用のコンベアーになります。

■注意

コンクリート、アスファルトなど凹凸の激しい床面では使用しないでください。

ランプ印 プラコロ NT型 ねじ込みタイプ



No.	部品名	材料	色
①	本体	ポリアミド (PA)	ブラウン
②	車球	メラミン樹脂 (MF)	アイボリー

■特長

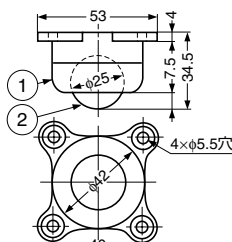
内部媒介球は鋼製です。

■注意

- 耐荷重は静止荷重の値です。
- 横向きには使用しないで下さい。音鳴りや変形、破損の原因にもなります。

注文コード	品番	耐荷重N	耐荷重kgf	質量	1箱	1カートン
G 200-133-010	NT-25	245N	25kgf	58g	20ヶ	200ヶ

ランプ印 プラコロ NS型 面付タイプ



No.	部品名	材料	色
①	本体	ポリアミド (PA)	ブラウン
②	車球	メラミン樹脂 (MF)	アイボリー

■特長

内部媒介球は鋼製です。

■注意

- 耐荷重は静止荷重の値です。
- 横向きには使用しないで下さい。音鳴りや変形、破損の原因にもなります。

注文コード	品番	耐荷重N	耐荷重kgf	質量	1箱	1カートン
G 200-130-422	NS-25	245N	25kgf	43g	20ヶ	200ヶ

【環境対応マークの見方】

G このマークの製品はRoHS指令に対応しています。



ホームページアドレス <http://www.sugatsune.co.jp/>
No.200-2カタログ