

本カタログに掲載している製品内容は、部品としての品質範囲です。この部品を使用した最終製品の機能・性能・安全を保証するものではありません。

## ランプ印 大型デザインキャスター MX-125N型 ねじ込みタイプ PAT



### ■特長

- 病院や研究所のような、医療機器、産業機器などを頻繁に動かす環境に最適です。
- ロック操作は1つのロックレバー操作により、旋回ロックと車輪+旋回ロックの切り換えが簡単、確実にできます。
- ロックレバーが大きいのでロック状態がわかりやすく、操作が楽に行えます。
- 旋回ロックにすると固定車として使えるため、廊下で直進するときに小さな力で装置を動かせます。

### ■注意

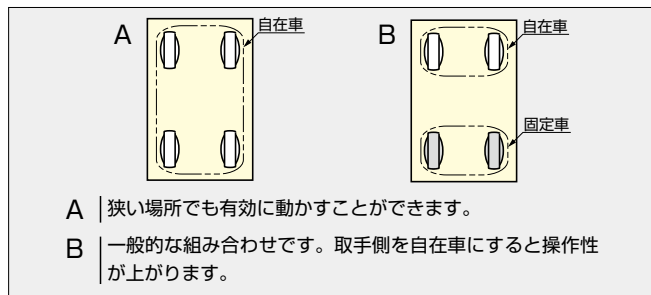
ロック付キャスターは旋回ロック位置（下図※1参照）を合わせるため、キャスターを台車に取り付ける際に、スリットの向きを押し方向に合わせて固定してください。

### ■その他

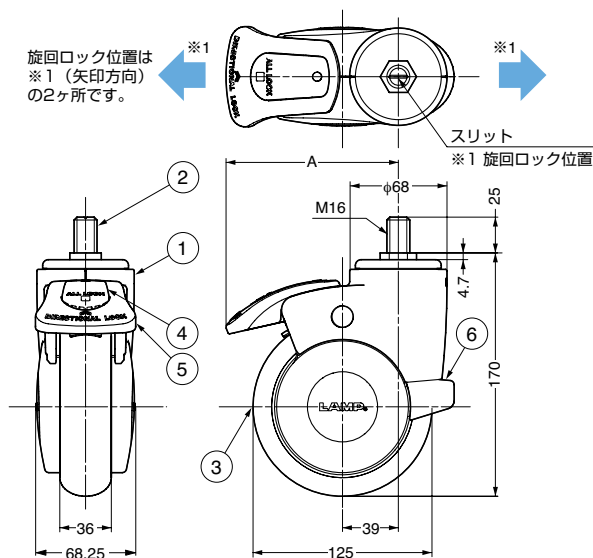
ロゴおよびカバー色の変更が可能です。詳細は弊社担当者までお問い合わせください。

### ■使用例

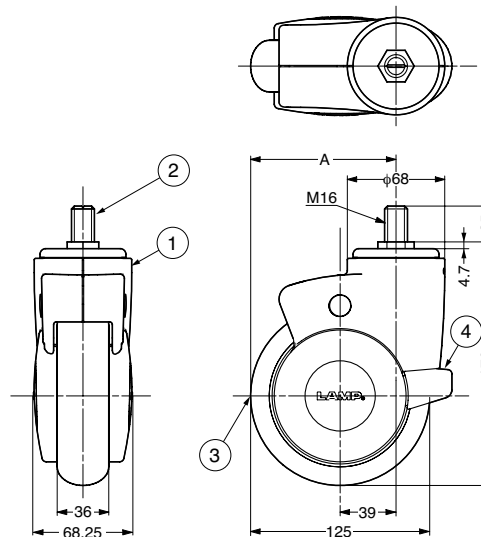
ロック付仕様はロックレバー操作により、自在車と固定車の切り替えが簡単にできるため、下記のような使い分けができます。



### ●ロック付



### ●ロックなし



No.	部品名	材料	仕上/色
①	本体	ポリプロピレン (PP)	ライトグレー
②	取付ねじ	銅	光沢クロメート処理 (三価)
③	車輪	ポリアミド (PA) / ポリウレタン (PUR)	ダークグレー
④	ロックレバー小	ポリアミド (PA)	ダークブルー
⑤	ロックレバー大	ポリアミド (PA)	ライトブルー
⑥	リアバンパー	ポリウレタン (PUR)	ダークグレー

No.	部品名	材料	仕上/色
①	本体	ポリプロピレン (PP)	ライトグレー
②	取付ねじ	銅	光沢クロメート処理 (三価)
③	車輪	ポリアミド (PA) / ポリウレタン (PUR)	ダークグレー
④	リアバンパー	ポリウレタン (PUR)	ダークグレー

注文コード	品番	仕様	A	耐荷重N	耐荷重kgf	1箱
200-130-055	MX-125N16S	ロック付	120	1176N	120kgf	2ヶ
200-130-054	MX-125N16	ロックなし	102	1176N	120kgf	2ヶ

【環境対応マークの見方】

このマークの製品はRoHS指令に対応しています。



ホームページアドレス <http://www.sugatsune.co.jp/>  
No.200-2カタログ