

本カタログに掲載している製品内容は、部品としての品質範囲です。この部品を使用した最終製品の機能・性能・安全を保証するものではありません。

## ステップロックキャスター FKT型

NEW 車輪 ロック 旋回 ロック 糸ガード



### ■特長

- 本体上部を足で踏むだけで簡単にロックする、操作しやすいキャスターです。
- ロックは、車輪ブレーキと旋回ロックが同時にかかります。
- ロックなしタイプのキャップデザインも、ロック付タイプと同じで統一感があります。
- 車輪やベアリングに異物が入り込みにくいデザインです。

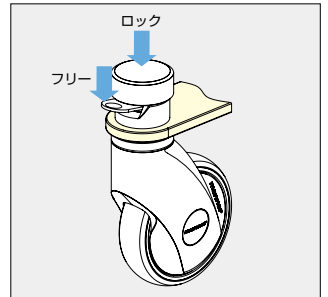
### ■注意

取付部分の厚みは、10mm以下にしてください。

### ■使用例

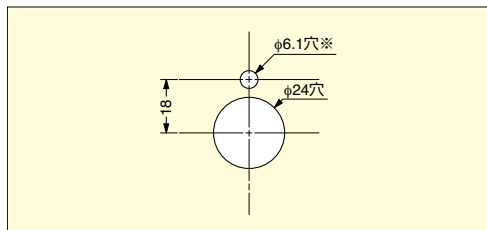


### ■ロック付タイプの操作方法

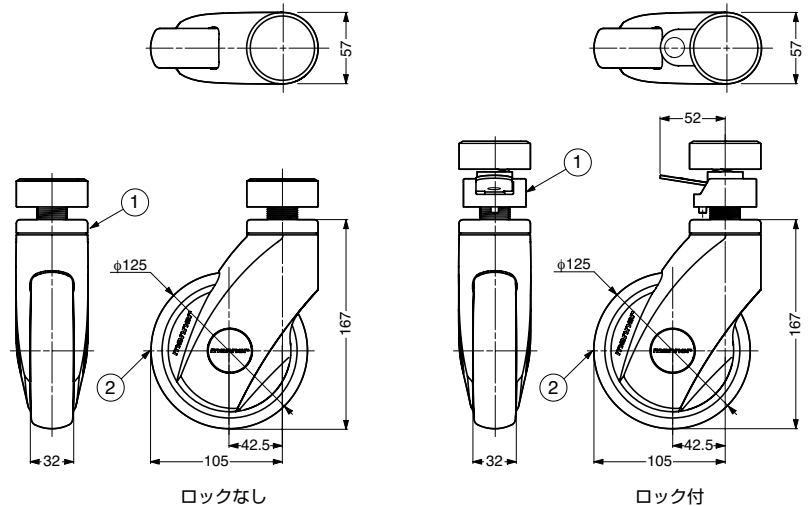


※レバー形状が変更になる予定です。

### ■取付加工図

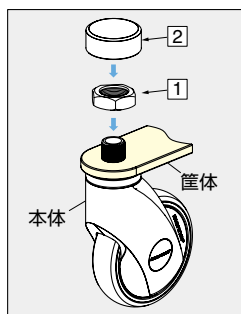


※ロックなしタイプの場合、この穴加工は不要です。



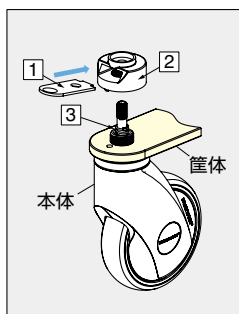
No.	部品名	材料	仕上/色
①	本体	強化ポリアミド (PA)	ライトグレー
②	車輪	ポリウレタン (PUR)	グレー

### ■ロックなしタイプ取付手順

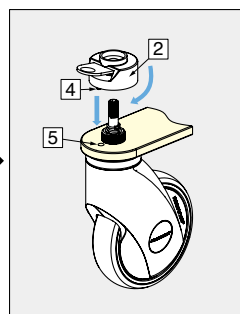


本体を筐体の取付加工穴に入れ、①で固定してください。その後、②をしっかりとめ込んでください。

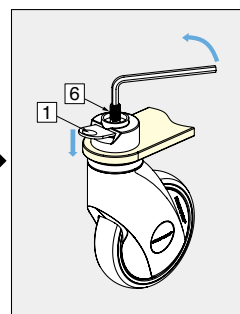
### ■ロック付タイプ取付手順



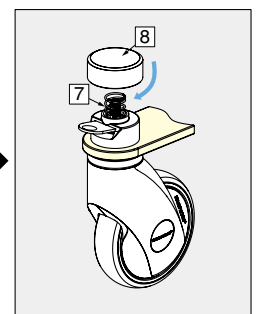
本体を筐体の取付加工穴に入れ、ばね③を軸芯にセットしてください。①の緑のシールを上側にし、②にセットしてください。



②を時計回りに回し、回り止め④が加工穴⑤の上になるようにし、仮締めしてください。



⑥を上引き上げた状態で(指で引っ張り上げることができます。できない場合は①のレバーを一度押し下げて下さい)、六角棒レンチで⑥を反時計回りに回し、しっかりと固定してください。⑥が上に引き上がった状態でないと回すことはできませんので注意してください。



ばね⑦を図のように軸芯にセットし、⑧を時計回りに回転させ、しっかりと固定してください。

注文コード	品番	仕様	耐荷重 N	耐荷重 kgf
200-021-193	FKT-JS-125GP-K	ロック付	1470N	150kgf
200-021-194	FKT-S-125GP-K	ロックなし	1470N	150kgf

輸入品のため、製品改良などにより予告なく寸法や材料の仕様変更を行う場合があります。念のため、現品にてご確認ください。

【環境対応マークの見方】

このマークの製品はRoHS指令に対応しています。

**SUGATSUNE**

ホームページアドレス <http://www.sugatsune.co.jp/>  
No.200-2カタログ