

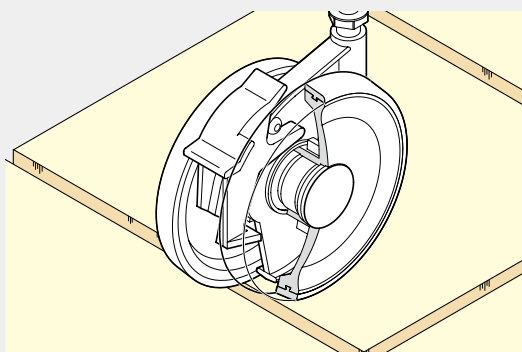
本カタログに掲載している製品内容は、部品としての品質範囲です。この部品を使用した最終製品の機能・性能・安全を保証するものではありません。

オフセット® キャスター

左右の車輪軸をずらしたユニークなキャスター

■特長

- 低振動：左右車輪の軸心をずらしたことで、目地などの凹みに影響を受けず、スムーズに走行します。
- 静音：走行音は、軸心がまっすぐな場合と比べて約90%減です。
- 始動抵抗は従来のラバータイプと比べて約半分です。
- 走行抵抗は約25%減で、抜群のコントロール性があります。
- 車輪軸をずらしていることと、車輪の接地面がテーパ形状のため、方向転換が容易にできます。
- シンプルな形状で、手入れが簡単です。
- 医療用ワゴン、キッチンワゴン、その他、各中軽量ワゴンなどに最適です。



精密シールボールベアリング

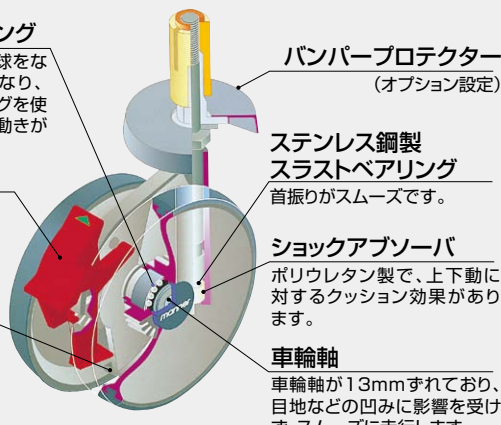
通常のキャスターにみられる鋼球をならべただけの軸受とは全く異なり、ISO規格の工作機械用ベアリングを使用しているため、回転性に優れ、動きがとてスムーズです。

ロックレバー

ロックレバーを矢印の方向に操作すると、車輪を確実にロックします。

安全バー

仮に、車輪が床の溝や裂け目などに落ちたり、脱輪することがあったとしても安全バーが替わりに支えるため、ひっくり返りにくくなっています。



双輪 オフセット® キャスター EMR型 ねじ込みタイプ

車輪 ロック CAD

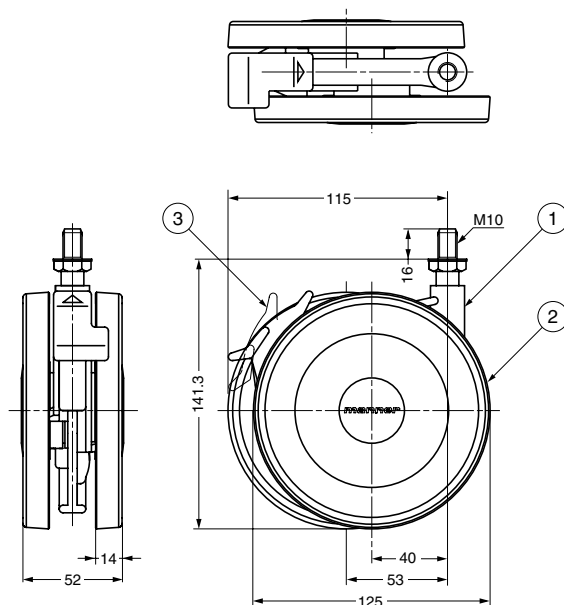
■特長

ロックレバー操作時は、車輪がロックします。



ロック機構なし

ロック機構付



本図はロック機構付を示します。

No.	部品名	材料	色
①	本体	ポリアミド (PA)	ライトグレー
②	車輪	ポリウレタン (PUR)	グレー
③	ロックレバー	ポリアミド (PA)	レッド

注文コード	品番	仕様	耐荷重N	耐荷重kgf	質量	1箱	1カートン
200-133-408	EMR-J-125-2NP-K	ロック機構付	686N	70kgf	520g	1ヶ	20ヶ
200-133-407	EMR-125-2NP-K	ロック機構なし	686N	70kgf	520g	1ヶ	60ヶ

輸入品のため、製品改良などにより予告なく寸法や材料の仕様変更を行う場合があります。念のため、現品にてご確認ください。