

本カタログに掲載している製品内容は、部品としての品質範囲です。この部品を使用した最終製品の機能・性能・安全を保証するものではありません。

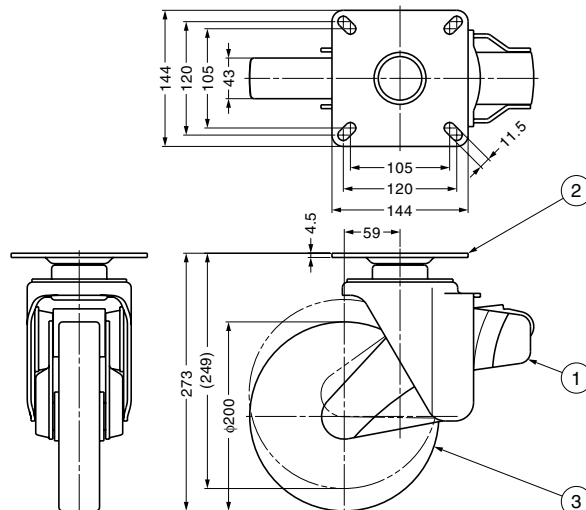
重量用ダンピングキャスター CUJ-200型 プレートタイプ

CAD



■特長

- 独自の衝撃吸収ダンピング機構により、金属ばねを使った機構とくらべ素早く衝撃エネルギーを低減できます。軽い力で動かせ、けん引車に最適です。
- 車輪にベアリングを内蔵しているため、回転性に優れ、動きがスムーズです。
- ストッパー付もご用意できます。詳細は弊社営業担当者までお問い合わせください。



No.	部品名	材料	仕上/色
①	本体	鋼	光沢クロメート処理
②	プレート	鋼	光沢クロメート処理
③	車輪	ゴム	ブラック

注文コード	品番	荷重範囲N	荷重範囲kgf	質量	1箱
200-014-082	CUJ-200WF	1000~2000N	102~204kgf	6.9kg	2ヶ
200-021-999	CUJ-200UWF	1000~2000N	102~204kgf	7.1kg	2ヶ

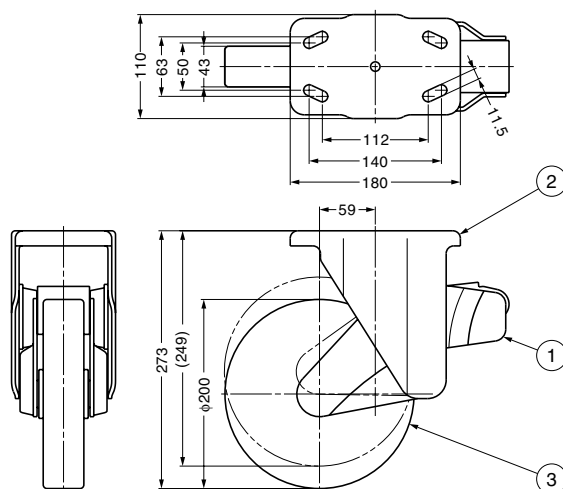
重量用ダンピングキャスター CUK-200型 プレートタイプ 固定車

CAD



■特長

- 独自の衝撃吸収ダンピング機構により、金属ばねを使った機構とくらべ素早く衝撃エネルギーを低減できます。軽い力で動かせ、けん引車に最適です。
- 車輪にベアリングを内蔵しているため、回転性に優れ、動きがスムーズです。



No.	部品名	材料	仕上/色
①	本体	鋼	光沢クロメート処理
②	プレート	鋼	光沢クロメート処理
③	車輪	ゴム	ブラック

注文コード	品番	荷重範囲N	荷重範囲kgf	質量	1箱
200-014-081	CUK-200WF	1000~2000N	102~204kgf	5.8kg	2ヶ
200-021-998	CUK-200UWF	1000~2000N	102~204kgf	6.0kg	2ヶ

【環境対応マークの見方】

このマークの製品はRoHS指令に対応しています。



ホームページアドレス <http://www.sugatsune.co.jp/>
No.200-2カタログ

 K
脚端

ダンピング単輪キャスター プレートタイプ