

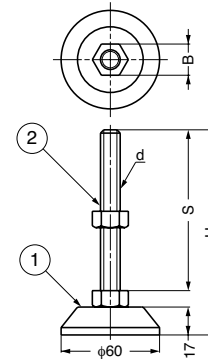
本カタログに掲載している製品内容は、部品としての品質範囲です。この部品を使用した最終製品の機能・性能・安全を保証するものではありません。

ランプ印 アジャスター ADCS型 (ステンレス鋼製)、ADC型 (鋼製)



■特長

- ADC型(鋼製)は、底面に便利な取付用の十字穴付です。
- M16に限り、S寸法80から180まで10mmきざみで特注サイズをご用意できます。弊社営業担当者までお問い合わせください。



■ADC型 (鋼製)

No.	部品名	材料	仕上
①	本体	鋼	光沢クロメート処理
②	ねじ部	鋼	光沢クロメート処理

■ADCS型 (ステンレス鋼製)

No.	部品名	材料	仕上
①	本体	ステンレス鋼 (SUS304)	電解研磨
②	ねじ部	ステンレス鋼 (SUS304)	電解研磨

注文コード	品番	H	S	B	d	耐荷重N	耐荷重kgf	質量	1カート	
G	200-141-533	ADC60-12-120	145	120	19	M12	2940N	300kgf	355g	60ヶ
G	200-141-535	ADC60-16-100	127	100	24	M16	5488N	560kgf	440g	50ヶ
G	200-141-536	ADC60-16-130	157	130	24	M16	5488N	560kgf	480g	50ヶ
G	200-141-538	ADC60-16-180	207	180	24	M16	5488N	560kgf	540g	35ヶ
G	200-141-540	ADC60-20-100	130	100	30	M20	8624N	880kgf	580g	40ヶ
G	200-141-541	ADC60-20-130	160	130	30	M20	8624N	880kgf	640g	40ヶ
G	200-141-542	ADC60-20-150	180	150	30	M20	8624N	880kgf	680g	35ヶ
G	200-140-071	ADC60-20-180	210	180	30	M20	8624N	880kgf	740g	30ヶ

注文コード	品番	H	S	B	d	耐荷重N	耐荷重kgf	質量	1カート	
G	200-141-220	ADCS60-12-120	145	120	19	M12	2940N	300kgf	365g	60ヶ
G	200-141-222	ADCS60-16-100	127	100	24	M16	5488N	560kgf	440g	50ヶ
G	200-141-223	ADCS60-16-130	157	130	24	M16	5488N	560kgf	480g	50ヶ
G	200-141-225	ADCS60-16-180	207	180	24	M16	5488N	560kgf	550g	35ヶ
G	200-141-226	ADCS60-20-100	130	100	30	M20	8624N	880kgf	590g	40ヶ
G	200-141-227	ADCS60-20-130	160	130	30	M20	8624N	880kgf	650g	40ヶ
G	200-141-229	ADCS60-20-180	210	180	30	M20	8624N	880kgf	750g	30ヶ

ランプ印 アジャスター押え金具 ADZS型 (ステンレス鋼製)、ADZ型 (鋼製)

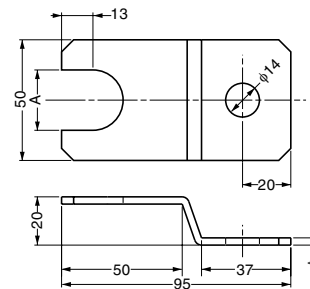


■特長

- 材料は鋼とサビに強いステンレス鋼(SUS304)の2種あります。
- アジャスターの六角ナット部に、押え金具をはめ込み、アンカーボルトで簡単にアジャスターを固定できます。

■用途

工作機械、ベルトコンベアー、振動を有する装置など。



注文コード	品番	A	t	材料	仕上	
G	200-141-243	ADZS-M12	19	3	ステンレス鋼(SUS304)	バレル研磨
G	200-141-244	ADZS-M16	24.5	3	ステンレス鋼(SUS304)	バレル研磨
G	200-141-245	ADZS-M20	30.5	3	ステンレス鋼(SUS304)	バレル研磨
	200-141-240	ADZ-M12	19	3.2	鋼	光沢クロメート処理
	200-141-241	ADZ-M16	24.5	3.2	鋼	光沢クロメート処理
	200-141-242	ADZ-M20	30.5	3.2	鋼	光沢クロメート処理

【環境対応マークの見方】

G このマークの製品はRoHS指令に対応しています。



ホームページアドレス <http://www.sugatsune.co.jp/>
No.200-2カタログ