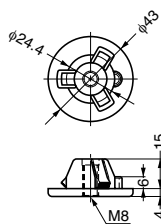
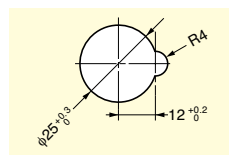


本カタログに掲載している製品内容は、部品としての品質範囲です。この部品を使用した最終製品の機能・性能・安全を保証するものではありません。

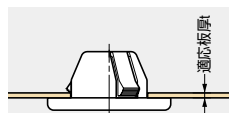
ワンタッチアジャスターベース AD-438



■取付加工図



■取付仕様図

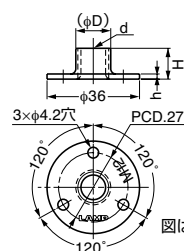


■特長

- ワンタッチで取り付けできる板金専用のアジャスターベースです。
- 取付穴に押し込むだけのワンタッチ取り付けにより、取付時間とコストを削減します。
- 別注でアジャスターとのセット品もご用意できます。詳細は弊社営業担当者までお問い合わせください。

注文コード	品番	材料	色	適応板厚t	耐荷重N	耐荷重kgf	質量	1カートン
G 200-014-819	AD-438	ポリアセタール(POM)	グレー	0.8~1.6	490N/1ヶ	50kgf/1ヶ	11g	1,000ヶ

ワンタッチアジャスターベース、アジャスターベース AP36型



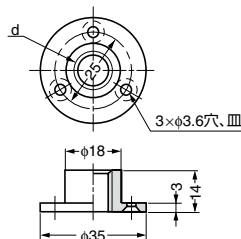
図はAP36-M12です。

■特長

ステンレス鋼製で耐食性に優れています。

注文コード	品番	材料	仕上	d	D	h	H	1箱	1カートン
G 200-140-501	AP36-M8	ステンレス鋼(SUS304)	素地	M8	9	1.5	12	100ヶ	1,000ヶ
G 200-140-502	AP36-M10	ステンレス鋼(SUS304)	素地	M10	11	1.5	12	100ヶ	1,000ヶ
G 200-140-503	AP36-N3	ステンレス鋼(SUS304)	素地	3/8-16UNC	10.9	1.5	12	100ヶ	1,000ヶ
G 200-140-504	AP36-M12	ステンレス鋼(SUS304)	素地	M12	13.9	2	11.5	80ヶ	800ヶ

ワンタッチアジャスターベース AD-559型

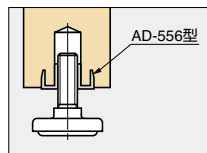
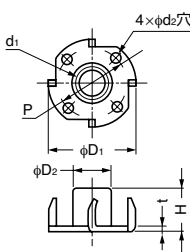


■特長

AD-559U1/2はキャスター TSA型(P.312)、ホイールキャスター TSA型(P.315)に最適なねじサイズです。

注文コード	品番	材料	仕上	d	質量	1箱	1カートン
G 200-141-310	AD-559M12	亜鉛合金(ZDC)	光沢クロメート処理	M12	26.5g	100ヶ	400ヶ
G 200-141-311	AD-559M14	亜鉛合金(ZDC)	光沢クロメート処理	M14	23.5g	100ヶ	400ヶ
G 200-140-073	AD-559U1/2	亜鉛合金(ZDC)	光沢クロメート処理	1/2-20UNF	24.6g	100ヶ	400ヶ

アジャスターベース AD-556型



注文コード	品番	材料	仕上	d ₁	D ₁	D ₂	H	t	P	d ₂	質量	1箱	1カートン
200-140-118	AD-556-10	鋼	光沢クロメート処理	W1/4	19	7.6	9	1.2	14.3	2.3	3g	200ヶ	4,000ヶ
200-140-119	AD-556-12	鋼	光沢クロメート処理	W5/16	22.2	9.9	11	1.6	17	2.4	4g	200ヶ	4,000ヶ
200-140-120	AD-556-14	鋼	光沢クロメート処理	W3/8	25.5	11.6	13	1.8	20	3	8g	100ヶ	2,500ヶ