

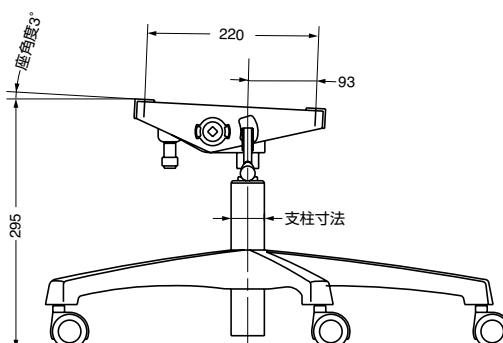
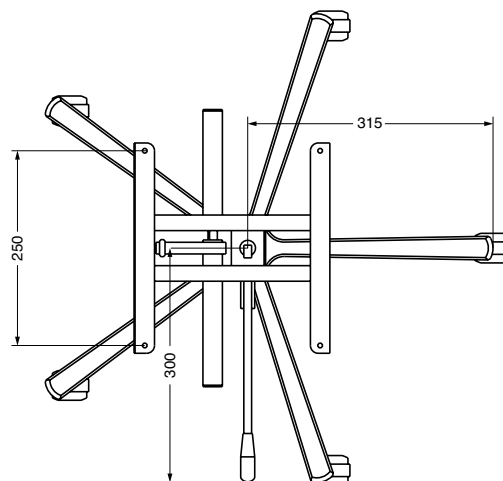
本カタログに掲載している製品内容は、部品としての品質範囲です。この部品を使用した最終製品の機能・性能・安全を保証するものではありません。

## ランプ印 ロッキング装置付ガス式上下可動受座アルミベース GB605型



### ■特 長

- 傾斜時の行きづまり感がありません。
- ハンドル操作により、ロッキングの強弱が調節できます。



注文コード	品番	支柱寸法	ストローク
200-892-751	GB605+RE400G	φ42.7	60

## ランプ印 チェア用ガス式昇降装置 WX200HL

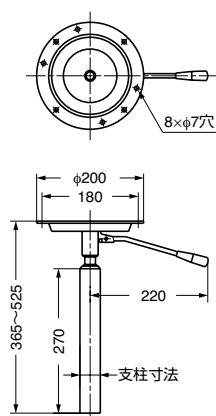


### ■特 長

ガススプリングにより、ワンタッチのレバー操作で好みの高さに調節できる装置です。

### ■注 意

- 最初のうち、レバー操作しても動きにくい場合があります。その場合はいったん上から体重を掛けながらレバー操作をしてください。
- 支柱の芯に対して、大きな偏心荷重が掛かると昇降しにくい場合があります。その場合は支柱の真上から力を加えながらレバーを操作してください。
- 支柱の高さ(270)は、変更できません。



注文コード	品番	仕上	支柱寸法	ストローク	上物最大重量	質量
200-881-309	WX200HL	受座/光沢クロメート処理、支柱/クロムめっき	φ38.1×t2	160	5kg	2.7kg～3.3kg

【環境対応マークの見方】

このマークの製品はRoHS指令に対応しています。

**SUGATSUNE**

ホームページアドレス <http://www.sugatsune.co.jp/>  
No.200-2カタログ