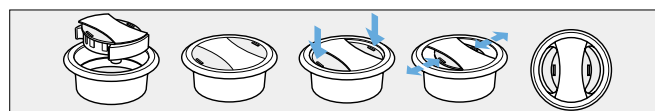


本カタログに掲載している製品内容は、部品としての品質範囲です。この部品を使用した最終製品の機能・性能・安全を保証するものではありません。

## 配線孔キャップ 8001型、8002型

CAD



### ■特長

- 細いコードまたはケーブルの場合、硬貨などで②部を押し込んでご使用ください。
- 両側にコードなどを出した場合は、左右の②部を同様に押し込んでご使用ください。
- 複数のコードの場合、①部をはずして大口径で使用できます。

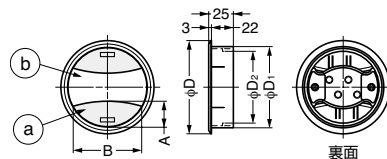
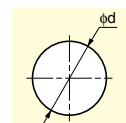
### ■注意

- 上から押し込むように取り付けてください。
- キャップ部にはバネが組み込んであるため、部品が分解する恐れがあります。キャップを脱着する際は、十分気を付けてお取り扱いください。

### ■使用例



### ■取付穴加工図



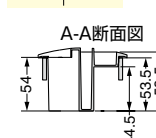
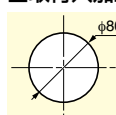
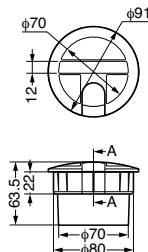
注文コード	品番	色	材料	D	D <sub>1</sub>	D <sub>2</sub>	A	B	d	質量	1箱	1カートン
210-031-842	8001G	グレー	ABS樹脂	71	60	51.5	18.5	50	60	31g	15ヶ	150ヶ
210-031-846	8001SL	シルバー	ABS樹脂	71	60	51.5	18.5	50	60	31g	15ヶ	150ヶ
210-031-845	8001BR	ブラウン	ABS樹脂	71	60	51.5	18.5	50	60	31g	15ヶ	150ヶ
210-031-844	8001B	ブラック	ABS樹脂	71	60	51.5	18.5	50	60	31g	15ヶ	150ヶ
210-031-847	8002G	グレー	ABS樹脂	91	80	71.5	24	67	80	47g	10ヶ	80ヶ
210-031-851	8002SL	シルバー	ABS樹脂	91	80	71.5	24	67	80	47g	10ヶ	80ヶ
210-031-850	8002BR	ブラウン	ABS樹脂	91	80	71.5	24	67	80	47g	10ヶ	80ヶ
210-031-849	8002B	ブラック	ABS樹脂	91	80	71.5	24	67	80	47g	10ヶ	80ヶ

輸入品のため、製品改良などにより予告なく寸法や材料の仕様変更を行う場合があります。念のため、現品にてご確認ください。

## 配線孔キャップ S91-63B



### ■取付穴加工図



### ■特長

ペンを立てたり、小物を入れる所が付いている配線孔キャップです。

### ■注意

上から押し込むように取り付けてください。

### ■使用例

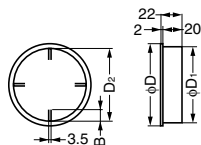


受注対応で板金取付用受座もご用意できます。詳細は弊社担当者までお問い合わせください。

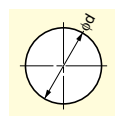
注文コード	品番	材料	色	1箱
210-030-313	S91-63B	ABS樹脂	ブラック	75ヶ

輸入品のため、製品改良などにより予告なく寸法や材料の仕様変更を行う場合があります。念のため、現品にてご確認ください。

## 配線孔キャップ MA1015型



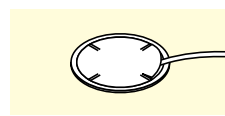
### ■取付穴加工図



### ■注意

上から押し込むように取り付けてください。

### ■使用例



注文コード	品番	D	D <sub>1</sub>	D <sub>2</sub>	B	d	材料	仕上/色	1箱
210-030-947	MA1015A	86	79.6	74	11.5	80	亜鉛合金 (ZDC) / ポリエチレン (PE)	ダルニッケルめっき/ブラック	5ヶ
210-030-948	MA1015B	66	59.6	55	13.5	60	亜鉛合金 (ZDC) / ポリエチレン (PE)	ダルニッケルめっき/ブラック	10ヶ

輸入品のため、製品改良などにより予告なく寸法や材料の仕様変更を行う場合があります。念のため、現品にてご確認ください。