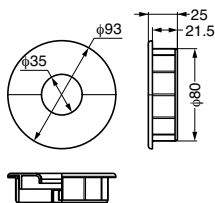
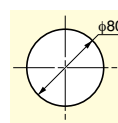


本カタログに掲載している製品内容は、部品としての品質範囲です。この部品を使用した最終製品の機能・性能・安全を保証するものではありません。

配線孔キャップ S93-35型



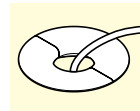
■取付穴加工図



■注意

上から押し込むように取り付けてください。

■使用例



受注対応で板金取付用受座もご用意できます。詳細は弊社担当者までお問い合わせください。

注文コード	品番	材料	仕上/色	1箱
210-030-314	S93-35SL	ABS樹脂	シルバー	132ヶ
210-030-315	S93-35CG	ABS樹脂(受座)/亜鉛合金(ZDC)(蓋)	クロムめっき	132ヶ

輸入品のため、製品改良などにより予告なく寸法や材料の仕様変更を行う場合があります。念のため、現品にてご確認ください。

配線孔キャップ 2066型、2068型



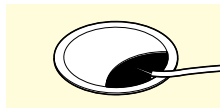
■特長

亜鉛合金製の高級感あるブラシ付きの配線孔です。
ブラシ付きで角型タイプの配線孔もあります。P.405~408をご覧ください。

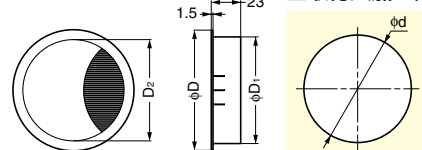
■注意

上から押し込むように取り付けてください。

■使用例



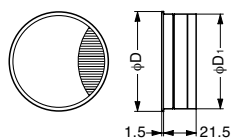
■取付穴加工図



注文コード	品番	材料	仕上/色	D	D ₁	D ₂	d	質量	1箱
210-032-200	2066-536	亜鉛合金 (ZDC)	クロム	67	60	57	60	128g	12ヶ
210-032-201	2066-542	亜鉛合金 (ZDC)	マットクロム	67	60	57	60	128g	12ヶ
210-032-202	2066-566	亜鉛合金 (ZDC)	ブラック	67	60	57	60	128g	12ヶ
210-032-203	2066-572	亜鉛合金 (ZDC)	ステンレス調	67	60	57	60	128g	12ヶ
210-032-204	2068-536	亜鉛合金 (ZDC)	クロム	88	80	77	80	185g	12ヶ
210-032-205	2068-542	亜鉛合金 (ZDC)	マットクロム	88	80	77	80	185g	12ヶ
210-032-206	2068-566	亜鉛合金 (ZDC)	ブラック	88	80	77	80	185g	12ヶ
210-032-207	2068-572	亜鉛合金 (ZDC)	ステンレス調	88	80	77	80	185g	12ヶ

輸入品のため、製品改良などにより予告なく寸法や材料の仕様変更を行う場合があります。念のため、現品にてご確認ください。

配線孔キャップ ALU25型



■使用例

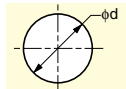


■注意

上から押し込むように取り付けてください。

ブラシ付きで角型タイプの配線孔もあります。P.405~408をご覧ください。

■取付穴加工図



注文コード	品番	D	D ₁	d	主材料	仕上/色	1箱
210-030-162	ALU25-20-325	66	60	60	アルミニウム合金/ポリアミド (PA)	ブラックアルマイト処理	250ヶ
210-030-163	ALU25-20-330	86	80	80	アルミニウム合金/ポリアミド (PA)	ブラックアルマイト処理	250ヶ

輸入品のため、製品改良などにより予告なく寸法や材料の仕様変更を行う場合があります。念のため、現品にてご確認ください。

【環境対応マークの見方】

このマークの製品はRoHS指令に対応しています。

SUGATSUNE

ホームページアドレス <http://www.sugatsune.co.jp/>
No.200-2カタログ