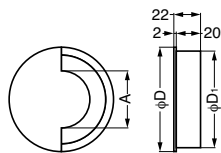
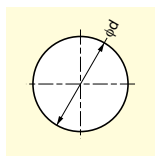


本カタログに掲載している製品内容は、部品としての品質範囲です。この部品を使用した最終製品の機能・性能・安全を保証するものではありません。

## 鋼製配線孔キャップ MA1016型



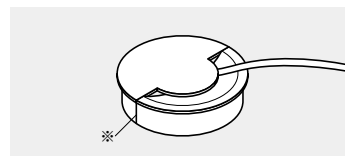
### ■取付穴加工図



### ■特長

使用例の※の位置で2分割でき、プラグも簡単に通せます。

### ■使用例



注文コード	品番	D	D <sub>1</sub>	A	d	材料	仕上	1箱
210-030-949	MA1016A	86	79.6	47	80	亜鉛合金 (ZDC)	サテンニッケルめっき	5ヶ
210-030-950	MA1016B	66	59.6	30	60	亜鉛合金 (ZDC)	サテンニッケルめっき	10ヶ

輸入品のため、製品改良などにより予告なく寸法や材料の仕様変更を行う場合があります。念のため、現品にてご確認ください。

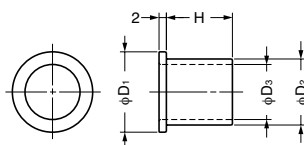
## 配線孔 CHC型



CHC-22GB

CHC-18WB

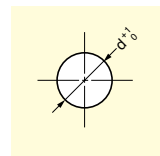
CHC-18GA



### ■特長

- 内径φ12とφ15の小型配線孔です。
- 電話、FAX、モデムを接続するためのケーブルや端子などの比較的小さな穴に最適です。

### ■取付穴加工図



注文コード	品番	材料	仕上	H	D <sub>1</sub>	D <sub>2</sub>	D <sub>3</sub>	d	質量	1箱
210-023-209	CHC-18WB	黄銅 (真鍮)	ホワイトブロンズめっき	16	18	14	12	14.5	8g	120ヶ
210-017-186	CHC-18GA	黄銅 (真鍮)	金色めっき	16	18	14	12	14.5	8g	120ヶ
210-017-187	CHC-18GB	黄銅 (真鍮)	銅古美めっき	16	18	14	12	14.5	8g	120ヶ
※210-023-210 (210-017-188)	CHC-22WB (CHC-22NI)	黄銅 (真鍮)	ホワイトブロンズめっき (ニッケルめっき)	18	22	18	15	18.5	15g	60ヶ
210-017-189	CHC-22GA	黄銅 (真鍮)	金色めっき	18	22	18	15	18.5	15g	60ヶ
210-017-190	CHC-22GB	黄銅 (真鍮)	銅古美めっき	18	22	18	15	18.5	15g	60ヶ

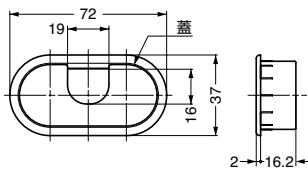
※印は ( ) 内の注文コード・品番・仕上で販売していますが、在庫がなくなり次第、上記の内容に変わります。

## ランブ印 配線孔キャップ LN72S型 PAT

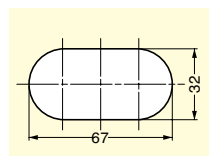


LN72S-WT

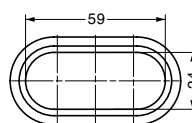
LN72S-BL



### ■取付穴加工図



### ■蓋取り外し時穴径



### ■特長

蓋を外して大口径でも使用できます。

注文コード	品番	色	材料	1箱	1カートン
210-021-706	LN72S-WT	ホワイト	ABS樹脂	40ヶ	320ヶ
210-021-707	LN72S-BL	ブラック	ABS樹脂	40ヶ	320ヶ