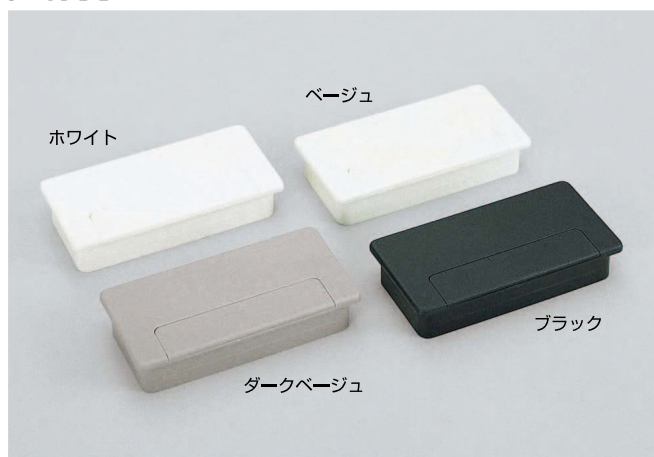


本カタログに掲載している製品内容は、部品としての品質範囲です。この部品を使用した最終製品の機能・性能・安全を保証するものではありません。

## 配線孔キャップ S100-50型 PAT

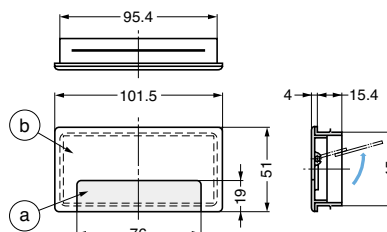


### ■特長

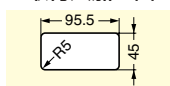
- 細いコード、またはケーブルの場合、③部を裏側に回転させてご使用ください。
- 複数コードの場合、⑥部をはずして使用することもできます。

### ■注意

上から押し込むように取り付けてください。



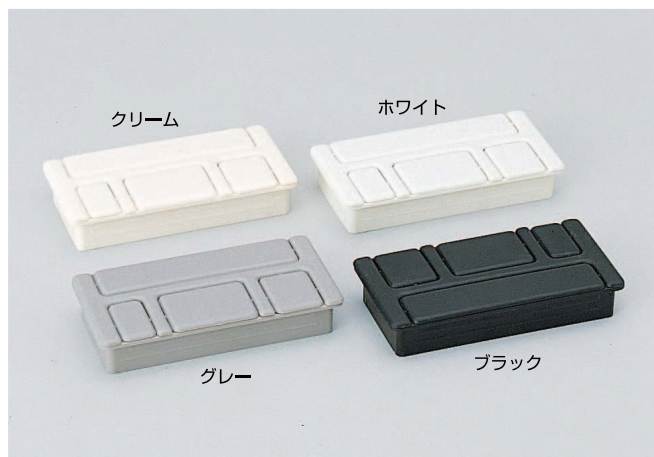
### ■取付穴加工図



	注文コード	品番	色	材料	質量	1箱	1カートン
Ⓔ	210-031-800	S100-50W	ホワイト	ABS樹脂	24g	15ヶ	150ヶ
Ⓔ	210-031-801	S100-50BE	ベージュ	ABS樹脂	24g	15ヶ	150ヶ
Ⓔ	210-031-840	S100-50DBE	ダークベージュ	ABS樹脂	24g	15ヶ	150ヶ
Ⓔ	210-031-841	S100-50BL	ブラック	ABS樹脂	24g	15ヶ	150ヶ

輸入品のため、製品改良などにより予告なく寸法や材料の仕様変更を行う場合があります。念のため、現品にてご確認ください。

## 配線孔キャップ S1015-51型

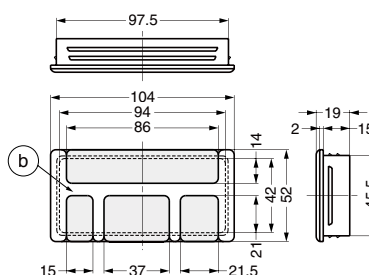


### ■特長

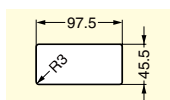
- 細いコード、またはケーブルの場合、配線目的に応じて④部を折ってはずし、ご使用ください。
- 複数コードの場合、⑥部をはずして使用することもできます。

### ■注意

上から押し込むように取り付けてください。



### ■取付穴加工図



	注文コード	品番	色	材料	1箱	1カートン
Ⓔ	210-031-822	S1015-51CM	クリーム	ABS樹脂	15ヶ	150ヶ
Ⓔ	210-031-823	S1015-51W	ホワイト	ABS樹脂	15ヶ	150ヶ
Ⓔ	210-031-821	S1015-51G	グレー	ABS樹脂	15ヶ	150ヶ
Ⓔ	210-031-820	S1015-51B	ブラック	ABS樹脂	15ヶ	150ヶ

輸入品のため、製品改良などにより予告なく寸法や材料の仕様変更を行う場合があります。念のため、現品にてご確認ください。

【環境対応マークの見方】

Ⓔ このマークの製品はRoHS指令に対応しています。

SUGATSUNE

ホームページアドレス <http://www.sugatsune.co.jp/>  
No.200-2カタログ