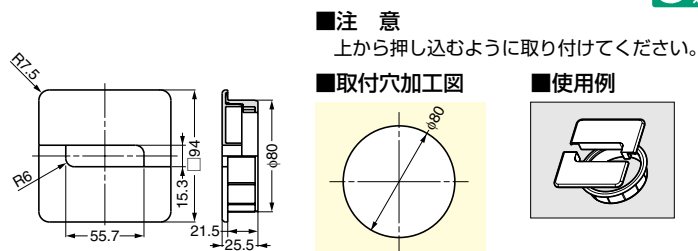


本カタログに掲載している製品内容は、部品としての品質範囲です。この部品を使用した最終製品の機能・性能・安全を保証するものではありません。

配線孔キャップ S80型

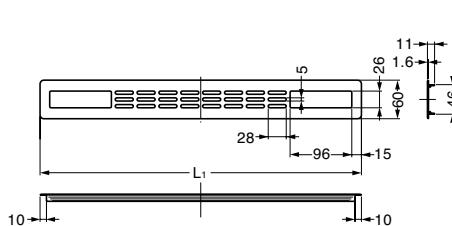


注文コード	品番	仕上	材料	質量	1カートン
210-180-925	S80CG	光沢クロムめっき	ABS樹脂	51g	99ヶ
210-180-926	S80C	サテッククロムめっき	ABS樹脂	51g	99ヶ

受注対応で板金取付用受座もご用意できます。詳細は弊社担当者までお問い合わせください。

輸入品のため、製品改良などにより予告なく寸法や材料の仕様変更を行う場合があります。念のため、現品にてご確認ください。

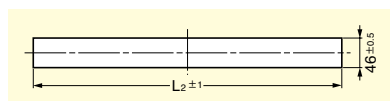
ランプ印 配線孔キャップ HTK型



- 特長
- アルミニウム合金製でシンプルなデザインの配線孔です。
 - 家電ラックの背面などに空気孔兼配線孔としてもご使用いただけます。

- 注意
- 上から押し込むようにして取り付けてください。

■取付加工図



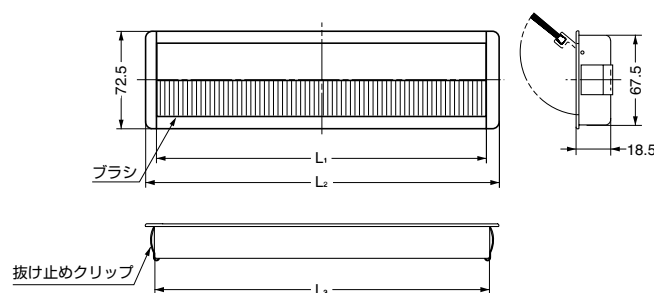
注文コード	品番	材料	仕上	L ₁	L ₂	質量	1箱	1カートン
210-017-543	HTK-400	アルミニウム合金	シルバーアルマイト処理	400	380	269g	10ヶ	100ヶ
210-017-542	HTK-500	アルミニウム合金	シルバーアルマイト処理	500	480	336g	10ヶ	100ヶ

配線孔キャップ PC2009I型

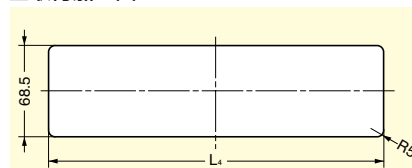


- 特長
- 高級感あるデザインの配線孔です。ブラシ付きのフタが大きく開くため配線しやすくなっています。

- 注意
- 上から押し込むようにして取り付けてください。



■取付加工図



注文コード	品番	材料	仕上	L ₁	L ₂	L ₃	L ₄	質量	1箱
210-017-716	PC2009I300EZ002	亜鉛合金(ZDC)/アルミニウム合金	マットシルバー	280	300	285	288	227g	4ヶ
210-017-717	PC2009I400EZ002	亜鉛合金(ZDC)/アルミニウム合金	マットシルバー	380	400	385	388	287g	2ヶ

輸入品のため、製品改良などにより予告なく寸法や材料の仕様変更を行う場合があります。念のため、現品にてご確認ください。

【環境対応マークの見方】

このマークの製品はRoHS指令に対応しています。

SUGATSUNE

ホームページアドレス <http://www.sugatsune.co.jp/>
No.200-2カタログ