

本カタログに掲載している製品内容は、部品としての品質範囲です。この部品を使用した最終製品の機能・性能・安全を保証するものではありません。

## モニターアーム LA7型



### ■特長

- テーブル取り付け用のモニターアームです。
- モニター 1台取付用と2台取付用があります。
- 机への取付方法は、側への取付方法（デスククランプ）と机の配線穴への取付方法（配線孔）の2種類です。
- モニターのコードをアームの中に収納できます。（下図参照）
- モニターを任意の位置で保持できます。（ストローク250mm）
- モニターの取付金具はVESA規格に適合した穴ピッチ（75×75mm、100×100mm）です。

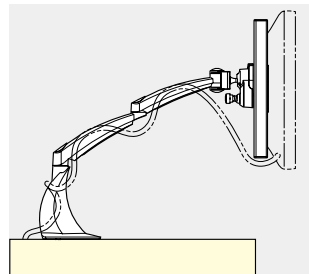
### ■注意

- 回転角度は配線や取付場所によって少なくなります。
- モニターアームはモニターの位置を移動調整するための製品です。モニターに負荷がかかる使い方はしないでください。
- 使用環境、操作頻度により耐久性が異なります。使用目的に適合するか事前に確認をお願いします。耐久試験など詳細については弊社営業担当者へお問い合わせください。

### ■付属品

- 取付ねじ（モニター取付用）
- 六角棒スパナ 呼び3

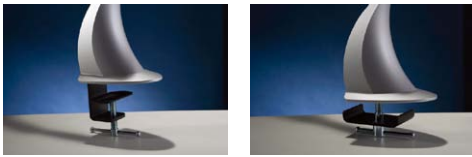
### ■コード収納



### ■取付例



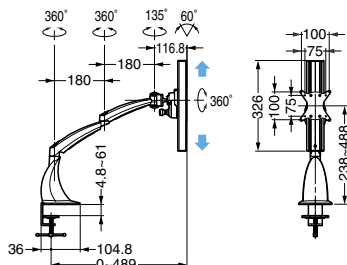
### ■取付方法



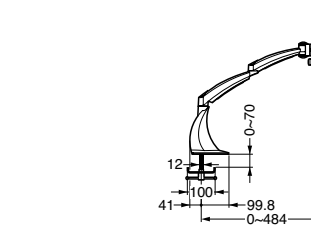
デスククランプ

配線孔

### ■コード収納部

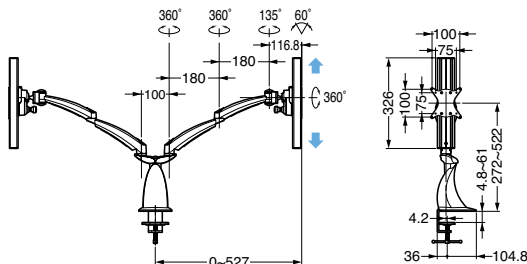


LA7-CQ2（デスククランプ）

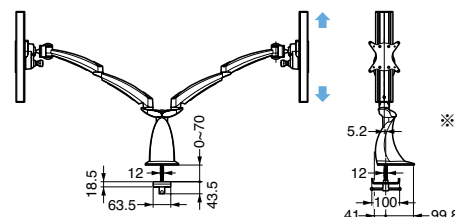


LA7-GQ2（配線孔）

※表示のない寸法は、デスククランプ参照



LA7-CQW2（デスククランプ）



LA7-GQW2（配線孔）

※表示のない寸法は、デスククランプ参照



注文コード	品番	モニター取付可能数	材料	仕上	取付方法	モニター質量	1箱
210-013-884	LA7-CQ2	1台	アルミニウム合金	シルバー	デスククランプ	7.5kg	1台
210-013-885	LA7-GQ2	1台	アルミニウム合金	シルバー	配線孔	7.5kg	1台
210-013-886	LA7-CQW2	2台	アルミニウム合金	シルバー	デスククランプ	7.5kg	1台
210-013-887	LA7-GQW2	2台	アルミニウム合金	シルバー	配線孔	7.5kg	1台

輸入品のため、製品改良などにより予告なく寸法や材料の仕様変更を行う場合があります。念のため、現品にてご確認ください。

【環境対応マークの見方】

このマークの製品はRoHS指令に対応しています。



ホームページアドレス <http://www.sugatsune.co.jp/>  
No.200-2カタログ