

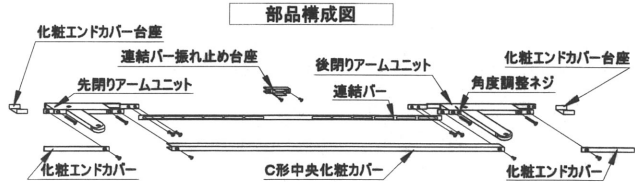
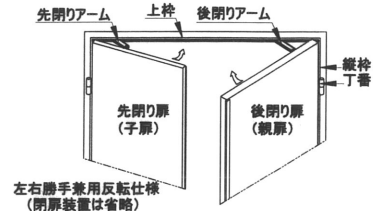
連動式閉鎖順位調整器 CRD-1

適用扉範囲

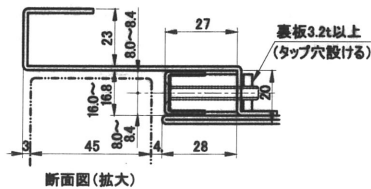
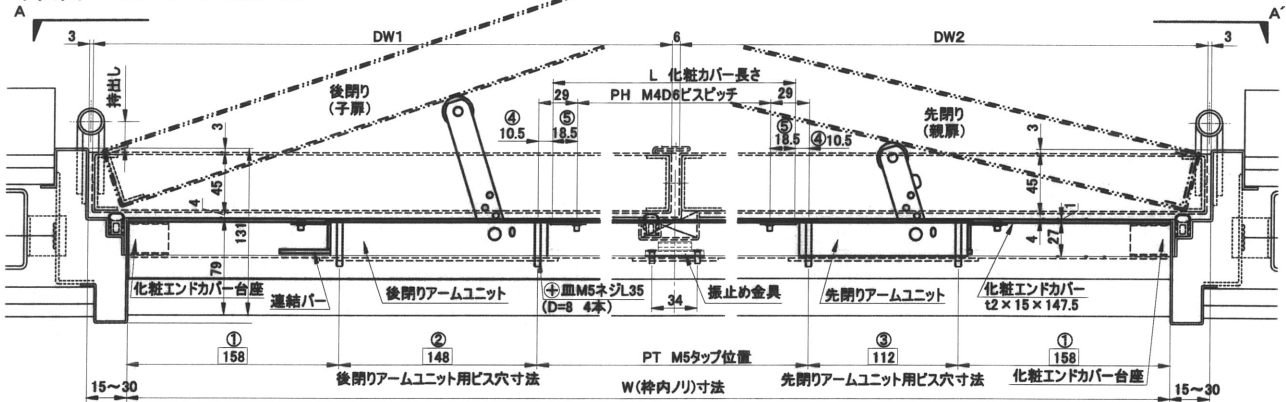
ヒンジ持出し寸法 H	扉厚 Dt	後閉り扉(親) > 先閉り扉(子)	
		後閉り扉幅(親) DW1	先閉り扉幅(子) DW2
15~40	40~60	800~1100	300~1100

ご注意

- 適用範囲を超える場合は、お問い合わせください。
- 扉幅(親+子)は、 $DW1 + DW2 = 1100 \sim 2200\text{mm}$ の範囲にてご使用ください。
- ご発注の際は、現場の縦横断面図をご提示ください。

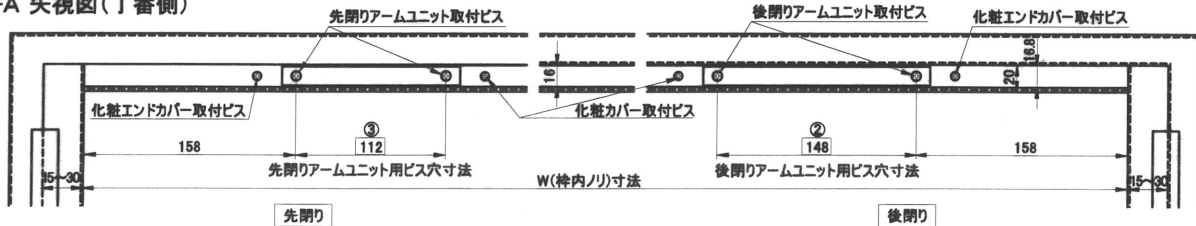


平面図 丁番側から見て左が先閉りの場合



寸法位置	寸法算出公式
縦枠内ノリ寸法 W	
M5タップ位置 PT	$PT = W - (① \times 2) - ② - ③$
化粧カバー長さ L	$L = W - (① \times 2) - ② - ③ - (④ \times 2)$
M4D6ビスピッチ PH	$PH = L - (⑤ \times 2)$

A-A' 矢視図(丁番側)



枠内部取付ビス穴加工位置



※逆勝手の場合は、上図の左右反転のピッチとなります。(丁番側から見て右が先閉り=子扉)
 ※枠内部取付ビス用の裏板(タブ穴付)を必ず設けてください。