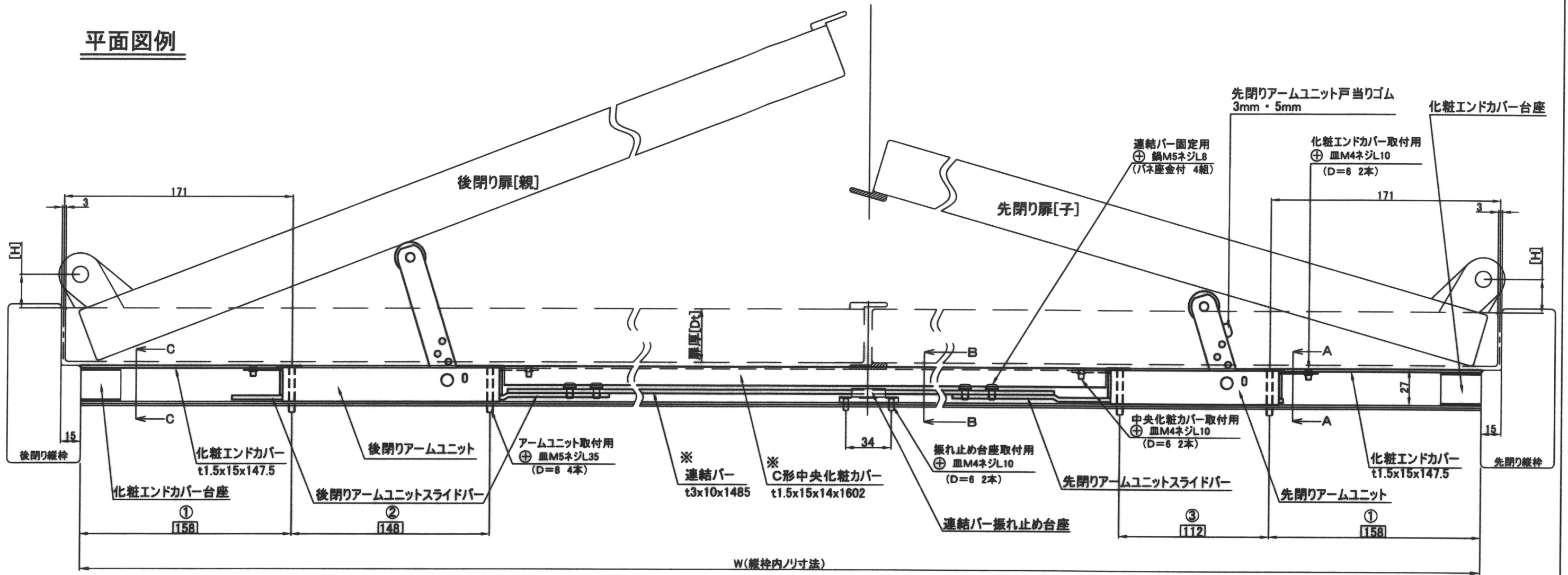
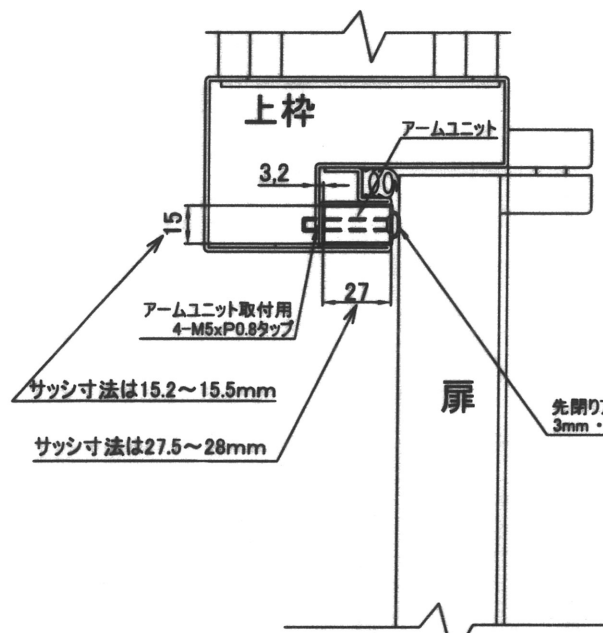


連動閉扉順位調整器 納まり全体図

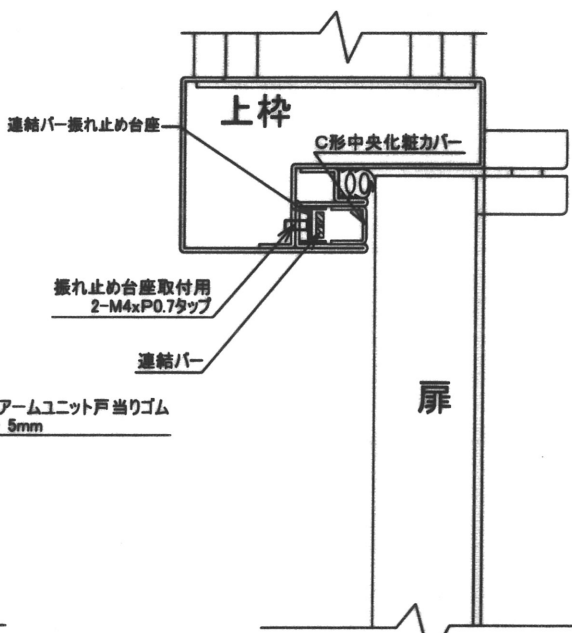
平面図例



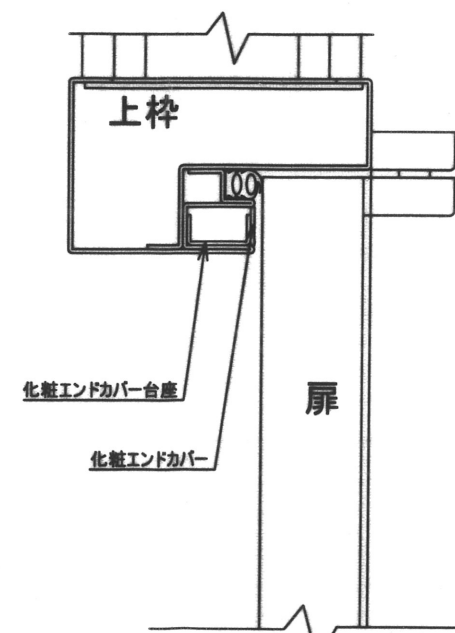
W(縦枠内ノリ寸法)



縦断面図例 A-A矢視



縦断面図例 B-B矢視



縦断面図例 C-C矢視

取付け注意事項及び備考

- ① ※印は開口サイズ及び各部品位置に合わせ切断してご使用下さい。
- ② 適用範囲は下表を参考にして下さい。
- ③ □ 囲み寸法は重要ですので確保して下さい。
- ④ サッシ寸法は本品寸法を参考にして納まるように加工して下さい。
- ⑤ 反転で左右勝手兼用にて使用できます。

適用扉範囲			
ヒンジ突出し寸法[H] mm	扉厚[Dt] mm	後閉り扉[親] > 先閉り扉[子] mm	
		後閉り扉幅[親]	先閉り扉幅[子]
15~40	40~60	800	300
		1100	1100

注意事項

- 1) 適用範囲を超える場合は販売店にお問い合わせ下さい。
- 2) 扉幅(親+子)はDW=1100~2200の範囲にてご使用下さい。
- 3) 縦枠内側から158mmの寸法は確保して下さい。
- 4) ドアクローザーの平行は別図をご参照下さい。