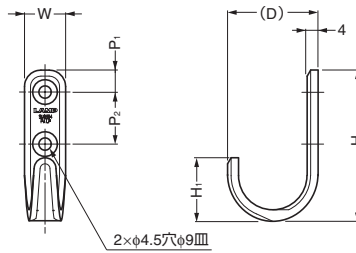


本カタログに掲載している製品内容は、部品としての品質範囲です。この部品を使用した最終製品の機能・性能・安全を保証するものではありません。

LAMP. ステンレス鋼製フック XL-HJT型 PAT



| 注文コード | 品番 | 材料 | 仕上 | D | W | H | H ₁ | P ₁ | P ₂ | 吊下荷重N | 吊下荷重kgf | 質量 | 1箱 | 1カートン |
|---------------|------------|-----------------|----------------|----|------|----|----------------|----------------|----------------|-------|---------|-----|-----|-------|
| G 110-020-935 | XL-HJT55M | ステンレス鋼 (SUS304) | 鏡面研磨 | 33 | 15.5 | 55 | 23 | 8 | 19 | 98 N | 10kgf | 34g | 30ヶ | 300ヶ |
| G 110-020-936 | XL-HJT55TT | ステンレス鋼 (SUS304) | 鏡面研磨およびヘアライン仕上 | 33 | 15.5 | 55 | 23 | 8 | 19 | 98 N | 10kgf | 34g | 30ヶ | 300ヶ |
| G 110-020-937 | XL-HJT70M | ステンレス鋼 (SUS304) | 鏡面研磨 | 43 | 18.5 | 70 | 30 | 10 | 23 | 78.4N | 8kgf | 53g | 20ヶ | 200ヶ |
| G 110-020-938 | XL-HJT70TT | ステンレス鋼 (SUS304) | 鏡面研磨およびヘアライン仕上 | 43 | 18.5 | 70 | 30 | 10 | 23 | 78.4N | 8kgf | 53g | 20ヶ | 200ヶ |

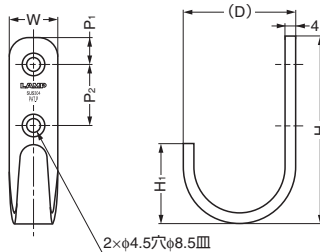
■特長

- HJT型 (下記) に面取りを施した、デザイン性に優れたフックです。
- 鏡面研磨仕上と鏡面研磨およびヘアライン仕上の2種類があります。

■付属品

十字穴付丸皿木ねじ4.1×16
(ステンレス鋼)

LAMP. ステンレス鋼製フック HJT型



| 注文コード | 品番 | 材料 | 仕上 | D | W | H | H ₁ | P ₁ | P ₂ | 吊下荷重N | 吊下荷重kgf | 質量 | 1箱 | 1カートン |
|---------------|-----------|-----------------|---------|----|----|----|----------------|----------------|----------------|-------|---------|-----|-----|-------|
| G 110-020-028 | HJT-55S | ステンレス鋼 (SUS304) | サテン仕上 | 33 | 15 | 55 | 23 | 8 | 19 | 98 N | 10kgf | 34g | 30ヶ | 300ヶ |
| G 110-020-027 | HJT-70S | ステンレス鋼 (SUS304) | サテン仕上 | 43 | 18 | 70 | 30 | 10 | 23 | 78.4N | 8kgf | 53g | 20ヶ | 200ヶ |
| 110-028-966 | HJT-55SBL | ステンレス鋼 (SUS304) | 塗装/ブラック | 33 | 15 | 55 | 23 | 8 | 19 | 98 N | 10kgf | 34g | 30ヶ | 300ヶ |
| 110-028-967 | HJT-70SBL | ステンレス鋼 (SUS304) | 塗装/ブラック | 43 | 18 | 70 | 30 | 10 | 23 | 78.4N | 8kgf | 53g | 20ヶ | 200ヶ |

■特長

ブラック (艶消し) が新しく加わりました。

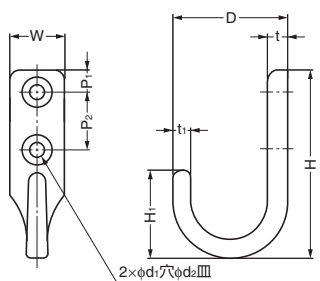
■注意

ブラックは傷が目立ちやすいため、取り扱いにご注意ください。

■付属品

十字穴付丸皿木ねじ4.1×16
(ステンレス鋼)

LAMP. ステンレス鋼製フック EL型



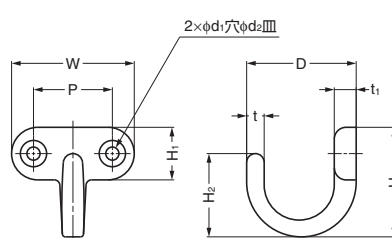
| 注文コード | 品番 | 材料 | 仕上 | D | W | H | H ₁ | t | t ₁ | P ₁ | P ₂ | d ₁ | d ₂ | 吊下荷重N | 吊下荷重kgf | 質量 | 1箱 | 1カートン |
|---------------|-------|----------------|------|----|----|------|----------------|-----|----------------|----------------|----------------|----------------|----------------|-------|---------|-----|-----|-------|
| G 110-026-004 | EL-25 | ステンレス鋼 (SCS13) | 鏡面研磨 | 26 | 12 | 40 | 19 | 5.5 | 4 | 5 | 12 | 3 | 6 | 196N | 20kgf | 19g | 30ヶ | 300ヶ |
| G 110-026-005 | EL-30 | ステンレス鋼 (SCS13) | 鏡面研磨 | 32 | 15 | 54.5 | 25 | 6 | 5 | 6 | 16 | 4 | 8 | 196N | 20kgf | 32g | 20ヶ | 200ヶ |

※SCS13はSUS304相当の铸鋼材です。

■付属品

- EL-25 : 十字穴付丸皿木ねじ
2.7×16 (ステンレス鋼)
- EL-30 : 十字穴付丸皿木ねじ
3.8×20 (ステンレス鋼)

LAMP. ステンレス鋼製フック EP型



| 注文コード | 品番 | 材料 | 仕上 | D | W | H | H ₁ | H ₂ | t | t ₁ | P | d ₁ | d ₂ | 吊下荷重N | 吊下荷重kgf | 質量 | 1箱 | 1カートン |
|---------------|-------|----------------|------|----|----|----|----------------|----------------|---|----------------|----|----------------|----------------|-------|---------|-----|-----|-------|
| G 110-026-000 | EP-25 | ステンレス鋼 (SCS13) | 鏡面研磨 | 25 | 28 | 25 | 12 | 19 | 5 | 4 | 18 | 3 | 6 | 196N | 20kgf | 16g | 30ヶ | 300ヶ |
| G 110-026-001 | EP-40 | ステンレス鋼 (SCS13) | 鏡面研磨 | 32 | 36 | 33 | 16 | 25 | 6 | 5 | 23 | 4 | 8 | 196N | 20kgf | 31g | 20ヶ | 200ヶ |

※SCS13はSUS304相当の铸鋼材です。

■付属品

- EU-25 : 十字穴付丸皿木ねじ
2.7×16 (ステンレス鋼)
- EU-40 : 十字穴付丸皿木ねじ
3.8×20 (ステンレス鋼)