

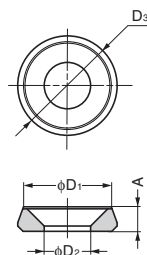
本カタログに掲載している製品内容は、部品としての品質範囲です。この部品を使用した最終製品の機能・性能・安全を保証するものではありません。

LAMP. ステンレス鋼製セットアップ座金 SETUP型 M3、M5、M6用 2015年3月発売予定

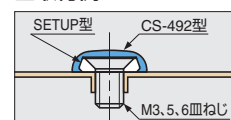


■特長

- 皿穴加工なしでM3、M5、M6の皿ねじを使用できます。
- キャップCS-492型とセットでご使用いただくと、ねじ頭を隠せます。M4皿ねじ用もあります。P.334をご覧ください。



■取付例



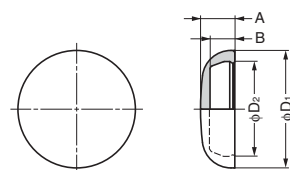
注文コード	品番	材料	仕上	A	D ₁	D ₂	D ₃	質量	1箱
120-028-701	SETUP-SUS-M3	ステンレス鋼 (SUS303)	素地	1.9	6.5	4	9	0.60g	1,000ヶ
120-028-702	SETUP-SUS-M5	ステンレス鋼 (SUS303)	素地	3	10.6	6	14	2.02g	500ヶ
120-028-703	SETUP-SUS-M6	ステンレス鋼 (SUS303)	素地	3.7	12.8	7	15	2.66g	500ヶ

LAMP. セットアップ座金用キャップ CS-492型 M3、M5、M6用 2015年3月発売予定



■特長

- セットアップ座金 SETUP型 M3、M5、M6用のキャップとして使用でき、ねじ部を隠します。M4皿ねじ用もあります。P.334をご覧ください。



注文コード	品番	材料	色	A	B	D ₁	D ₂	質量	1箱	1カートン
120-028-704	CS492-M3-IV	ポリエチレン (PE)	アイボリー	3.1	2.1	12.5	9	0.16g	2,000ヶ	20,000ヶ
120-028-705	CS492-M3-WT	ポリエチレン (PE)	ホホワイト	3.1	2.1	12.5	9	0.16g	2,000ヶ	20,000ヶ
120-028-706	CS492-M3-LGR	ポリエチレン (PE)	ライトグレー	3.1	2.1	12.5	9	0.16g	2,000ヶ	20,000ヶ
120-028-707	CS492-M3-DGR	ポリエチレン (PE)	ダークグレー	3.1	2.1	12.5	9	0.16g	2,000ヶ	20,000ヶ
120-028-708	CS492-M5-IV	ポリエチレン (PE)	アイボリー	4.4	3.2	17.5	14	0.35g	1,000ヶ	10,000ヶ
120-028-709	CS492-M5-WT	ポリエチレン (PE)	ホホワイト	4.4	3.2	17.5	14	0.35g	1,000ヶ	10,000ヶ
120-028-710	CS492-M5-LGR	ポリエチレン (PE)	ライトグレー	4.4	3.2	17.5	14	0.35g	1,000ヶ	10,000ヶ
120-028-711	CS492-M5-DGR	ポリエチレン (PE)	ダークグレー	4.4	3.2	17.5	14	0.35g	1,000ヶ	10,000ヶ
120-028-712	CS492-M6-IV	ポリエチレン (PE)	アイボリー	5.4	3.9	18.5	15	0.47g	1,000ヶ	10,000ヶ
120-028-713	CS492-M6-WT	ポリエチレン (PE)	ホホワイト	5.4	3.9	18.5	15	0.47g	1,000ヶ	10,000ヶ
120-028-714	CS492-M6-LGR	ポリエチレン (PE)	ライトグレー	5.4	3.9	18.5	15	0.47g	1,000ヶ	10,000ヶ
120-028-715	CS492-M6-DGR	ポリエチレン (PE)	ダークグレー	5.4	3.9	18.5	15	0.47g	1,000ヶ	10,000ヶ