

本カタログに掲載している製品内容は、部品としての品質範囲です。この部品を使用した最終製品の機能・性能・安全を保証するものではありません。

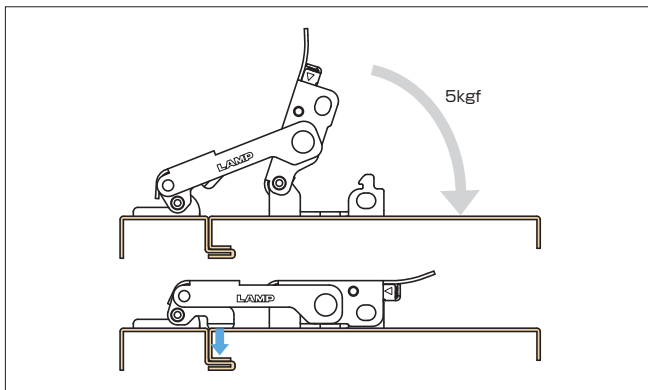
## LAMP. ステンレス鋼製コンプレッションファスナー STF-CP140 締付力調節機能付 PAT NEW 200A 試7 試17 環境対応 SUS CAD



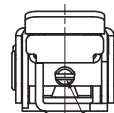
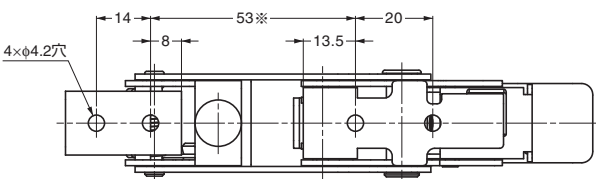
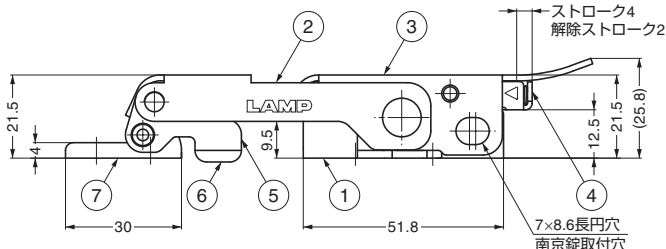
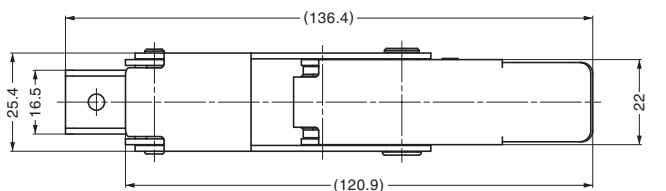
### ■特長

- 押込具⑤が扉を押し込み、取付面の垂直方向に締め込みができます。
- 取り付け後でも、マイナスドライバーで締付力の調節が簡単にできます。
- 不意の解除を防ぐセーフティロックが自動的に掛かります。
- セーフティロック④を押すと、ロック解除できます。
- 南京錠 (P.610) や封印具シリーズ (P.611) とあわせて使用できます。

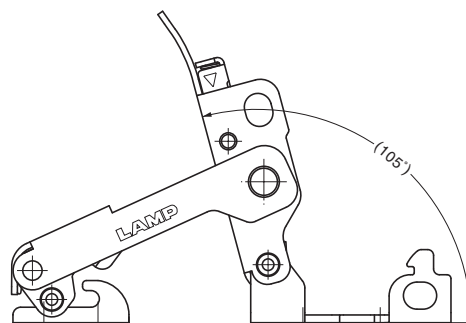
### ■使用例



取付面の垂直方向 (図中↓) に締め込み力が働きます。

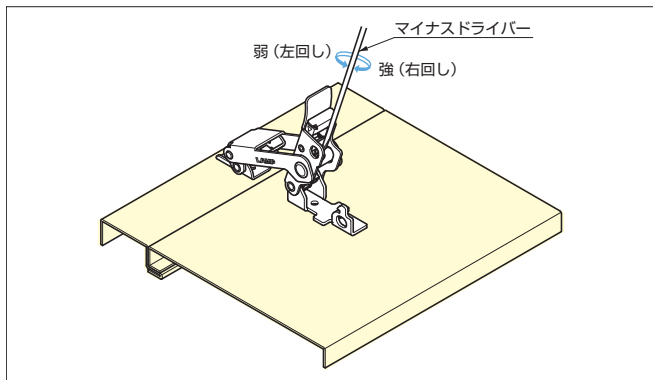


締付力調節用すりわり  
※印の値を±2mm調節することで、締付力を調節できます。



全開状態

### ■締付力の調節方法



No.	部品名	材料	仕上/色
①	ベース	ステンレス鋼 (SUS304)	光沢バレル研磨
②	アーム	ステンレス鋼 (SUS304)	光沢バレル研磨
③	レバー	ステンレス鋼 (SUS304)	光沢バレル研磨
④	セーフティロック	ステンレス鋼 (SUS304)	光沢バレル研磨
⑤	押込具	ステンレス鋼 (SUS304)	光沢バレル研磨
⑥	クッション	エチレンプロピレンゴム (EPDM)	ブラック
⑦	受座	ステンレス鋼 (SUS304)	光沢バレル研磨

注文コード	品番	参考締付力N	参考締付力kgf	許容荷重N	許容荷重kgf
120-025-504	STF-CP140	245N	25kgf	600N	61kgf

※レバー操作5kgf時