

本カタログに掲載している製品内容は、部品としての品質範囲です。この部品を使用した最終製品の機能・性能・安全を保証するものではありません。

ITALIANA **締結金具 IT4040型**

NEW 200A 動画



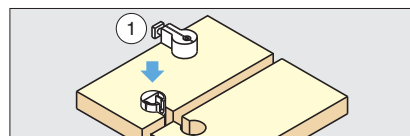
■特長

- 大きいサイズが新しく加わりました。
- 机やテーブルの天板、パネルを連結する締結金具です。
- 六角棒スパナ呼び6を使用して連結します。(六角棒スパナはお客様にてご用意ください)。

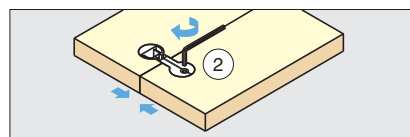
動画をご覧ください



■取付方法



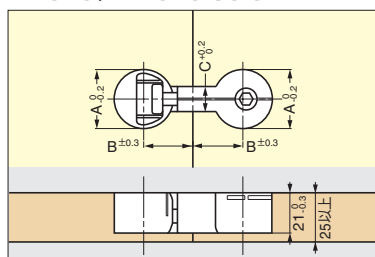
①本体とキャップを組み合わせ、連結する板の取付穴にセットします。



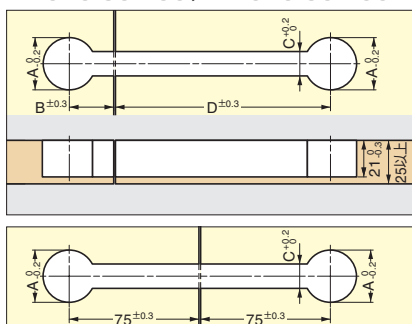
②本体の締結用ねじを六角棒スパナで締め付け、固定します。

■取付加工図

IT4040, IT4040-35-52



IT4040-30-150, IT4040-35-150



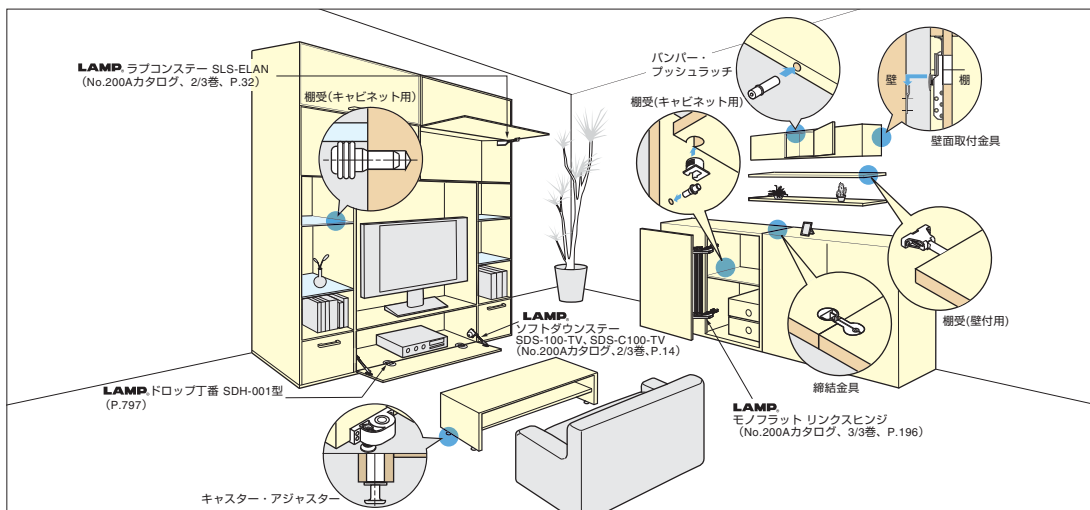
材料	仕上/色
ポリアミド (PA) / 亜鉛合金 (ZDC) / 鋼	亜鉛めっき/グレー

注文コード	品番	A	B	C	D	質量	1箱	1カートン
120-016-465	IT4040	30	26	14	-	63g	1セット	20セット
120-029-237	IT4040-35-50	35	32	15	-	65g	1セット	20セット
120-029-235	IT4040-30-150	30	26	14	124	95g	1セット	20セット
120-029-236	IT4040-35-150	35	32	15	118	97g	1セット	20セット

輸入品のため、製品改良などにより予告なく寸法や材料の仕様変更を行う場合があります。念のため、現品にてご確認ください。

家具用金物使用例

下図のように家具に使用できるさまざまな製品をご用意しています。詳細は各掲載ページをご覧ください。



■棚受 (キャビネット用)



■締結金具

■棚受 (壁付用)



■壁面取付金具



■キャスター、アジャスター



■パンパー、プッシュラッチ



【環境対応マークの見方】

このマークの製品はRoHS指令に対応しています。



ホームページアドレス <http://www.sugatsune.co.jp/>
No.200A-1カタログ