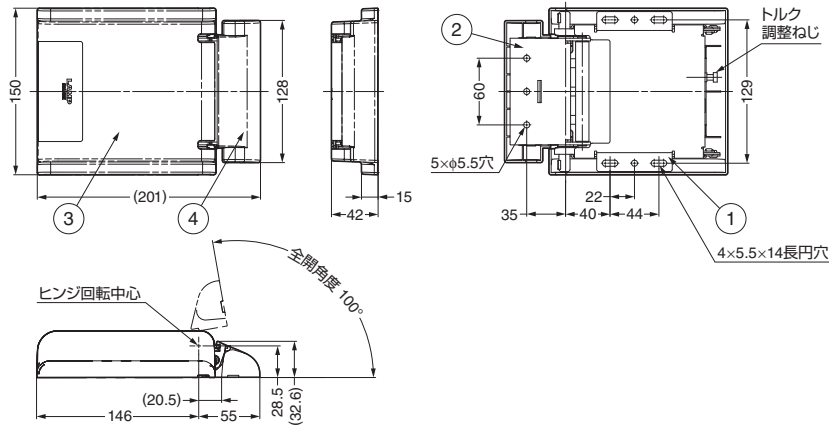


本カタログに掲載している製品内容は、部品としての品質範囲です。この部品を使用した最終製品の機能・性能・安全を保証するものではありません。

LAMP. パワーアシストヒンジ HG-PA200型 外側付け PAT

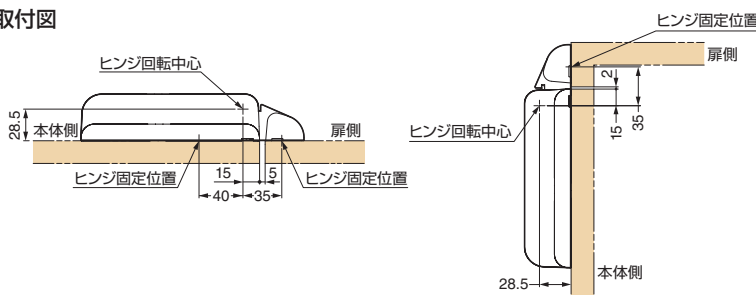


■特長

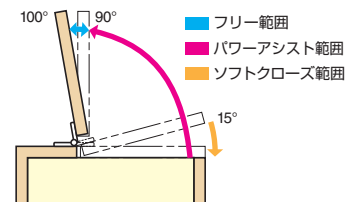
樹脂カバーを取り付けると、本体や取付穴が隠れ、すっきりとした外観になります。

No.	部品名	材料/色
①	ベースA	ステンレス鋼 (SUS430)
②	ベースB	ステンレス鋼 (SUS430)
③	樹脂カバーA	PBT樹脂/ライトグレー
④	樹脂カバーB	PBT樹脂/ライトグレー
-	スライダー	ポリアセタール (POM)
-	アシストばね	鋼 (SWO)

■取付図

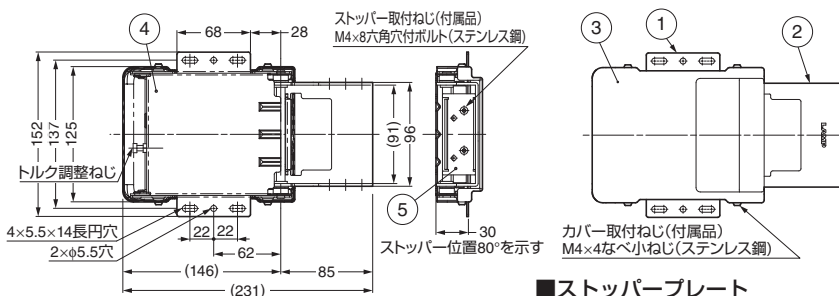


■可動範囲



注文コード	品番	トルクN・m	トルクkgf・cm
170-025-668	HG-PA200-15	15 ^{±10%} N・m	153 ^{±10%} kgf・cm
170-025-669	HG-PA200-20	20 ^{±10%} N・m	204 ^{±10%} kgf・cm
170-025-670	HG-PA200-25	25 ^{±10%} N・m	255 ^{±10%} kgf・cm

LAMP. パワーアシストヒンジ HG-PA230型 内側付け PAT



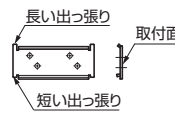
■特長

- 開き角度を55°、または80°に規制できます。
- 15°~90°の開き角度をご希望のお客様は、弊社営業担当者までご連絡ください。
- 板金への取付専用です。

■注意

開き方向に無理な力を加えると製品に負荷がかかるため、別途ストッパーをご用意ください。

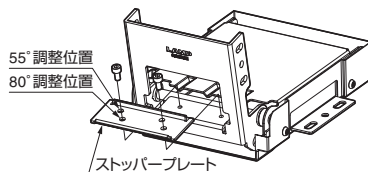
■ストッパープレート



開き角度55°の場合…短い出っ張りを上にしてねじ止めしてください。
開き角度80°の場合…長い出っ張りを上にしてねじ止めしてください。

■開き角度の設定方法

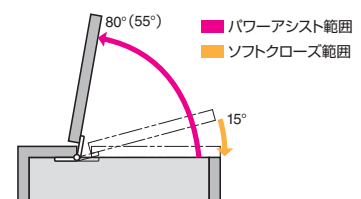
ストッパープレートのねじ止め位置により、開き角度を55°、または80°に規制できます。



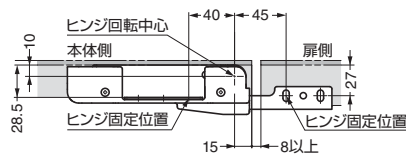
※本図は80°規制時を示します。55°規制の場合はストッパープレートを180°回転させてお使いください。

No.	部品名	材料/色
①	ベースA	ステンレス鋼 (SUS430)
②	ベースB	ステンレス鋼 (SUS430)
③	カバー	ポリプロピレン (PP)/ライトグレー
④	ケース	ステンレス鋼 (SUS430)
⑤	ストッパープレート	ステンレス鋼 (SUS430)
-	スライダー	ポリアセタール (POM)
-	アシストばね	鋼 (SWO)

■可動範囲



■取付図



注文コード	品番	トルクN・m	トルクkgf・cm
170-025-671	HG-PA230-15	15 ^{±10%} N・m	153 ^{±10%} kgf・cm
170-025-672	HG-PA230-20	20 ^{±10%} N・m	204 ^{±10%} kgf・cm
170-025-673	HG-PA230-25	25 ^{±10%} N・m	255 ^{±10%} kgf・cm

【環境対応マークの見方】

このマークの製品はRoHS指令に対応しています。



ホームページアドレス <http://www.sugatsune.co.jp/>
No.200A-1カタログ