

本カタログに掲載している製品内容は、部品としての品質範囲です。この部品を使用した最終製品の機能・性能・安全を保証するものではありません。

LAMP。セルフクローズステー HDS-10S型 2本使い用 PAT NEW 200A Lajcan 取説 環境対応 ねじ ねじ CAD 動画

ステー／扉収納金物

セルフクローズステー



■ステーの選定

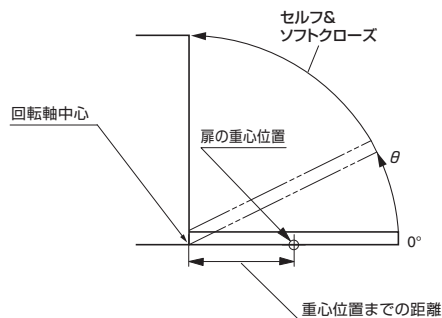
扉のモーメントに応じて4機種の中から選べます。

扉モーメント	機種	必要数
5.9～9.3 N・m	K	2本
9.3～12.7 N・m	M	2本
10.8～15.7 N・m	H	2本
13.7～17.6 N・m	S	2本

扉の最大モーメント

= 扉質量(kg) × 9.80665 × 回転軸中心から重心位置までの距離 (m)

■セルフ&ソフトクローズ開始角度の目安



機種	セルフ&ソフトクローズ 開始角度の目安θ
K	5°～35°
M	5°～20°
H	5°～20°
S	5°～15°

■特長

- 下開き扉を閉める時、途中からゆっくりと静かに、安全に閉めるステーです(セルフ&ソフトクローズ機能)。
- 扉を全閉・全開状態で保持するキャッチを組み込み、作業中に勝手に閉まることはありません。
- 吊元丁番は一軸丁番(平丁番)、または3方向調節式のドロップ丁番 SDH-001型が最適です。

■仕様

使用温度: 0℃～40℃

■付属品

- 取付座金
- 十字穴付バインドタッピンねじ3.5×15

■別売品

- 一軸丁番(平丁番)
- ドロップ丁番 SDH-001型 (1/3巻, P.797)

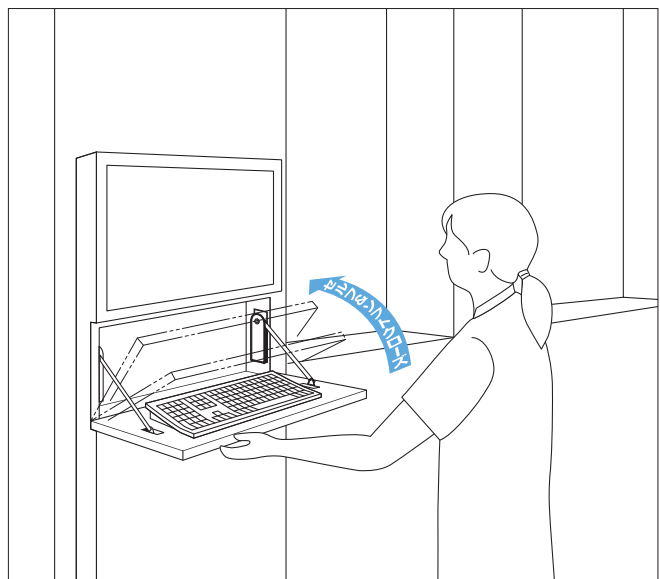
■注意

- 扉1枚当たり左右1セットで使用してください。
- キャビネットおよび扉の設計、本品の取付位置は必ず指定寸法、水平、垂直度をお守りください。1枚の扉に複数個の製品を使用する場合、取付位置に差異があると、いずれかの製品に荷重負担が集中し、製品の寿命や機能に影響する可能性があります。取付時には十分にご注意ください。
- 開いた扉面に物を置いたり、扉面上で作業などを行う場合は、本ステー以外に扉を支える支柱、または補強材を使用してください。
- 無理な力を加えての開閉動作はおやめください。
- モーメントは扉、ハンドルなどの質量を合算してお求めください。
- ねじ用接着剤を使用する場合は、樹脂部分を侵さないものをお使いください。

動画 特長



■使用例



新製品
200A