

本カタログに掲載している製品内容は、部品としての品質範囲です。この部品を使用した最終製品の機能・性能・安全を保証するものではありません。

LAMP. 配線孔キャップ LSU型、LS型 PAT

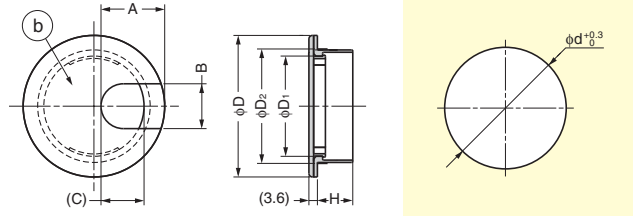
NEW 200A CAD



- 特長
- 配線孔キャップ LSU型、LS型 (P.396) の片側はめ込みタイプです。
 - ⑥部をはずせば、口径をさらに大きくとれます。

- 注意
- 上から押し込むように取り付けてください。

■取付穴加工図



| 注文コード | 品番 | 色 | 材料 | D | D ₁ | D ₂ | H | A | B | C | d | 質量 | 1箱 | 1カートン |
|-------------|------------|---------|-------|----|----------------|----------------|------|----|----|------|------|-----|-----|-------|
| 210-029-540 | LSU60S-WT | ホワイト | ABS樹脂 | 60 | 42.5 | 48.5 | 11.5 | 27 | 19 | 18 | 48.5 | 10g | 20ヶ | 160ヶ |
| 210-029-541 | LSU60S-BE | ベージュ | ABS樹脂 | 60 | 42.5 | 48.5 | 11.5 | 27 | 19 | 18 | 48.5 | 10g | 20ヶ | 160ヶ |
| 210-029-542 | LSU60S-LBR | ライトブラウン | ABS樹脂 | 60 | 42.5 | 48.5 | 11.5 | 27 | 19 | 18 | 48.5 | 10g | 20ヶ | 160ヶ |
| 210-029-543 | LSU60S-DBR | ダークブラウン | ABS樹脂 | 60 | 42.5 | 48.5 | 11.5 | 27 | 19 | 18 | 48.5 | 10g | 20ヶ | 160ヶ |
| 210-029-544 | LSU60S-BL | ブラック | ABS樹脂 | 60 | 42.5 | 48.5 | 11.5 | 27 | 19 | 18 | 48.5 | 10g | 20ヶ | 160ヶ |
| 210-029-545 | LS60S-WT | ホワイト | ABS樹脂 | 60 | 42.5 | 48.5 | 15 | 27 | 19 | 18 | 48.5 | 11g | 20ヶ | 160ヶ |
| 210-029-546 | LS60S-BE | ベージュ | ABS樹脂 | 60 | 42.5 | 48.5 | 15 | 27 | 19 | 18 | 48.5 | 11g | 20ヶ | 160ヶ |
| 210-029-547 | LS60S-LBR | ライトブラウン | ABS樹脂 | 60 | 42.5 | 48.5 | 15 | 27 | 19 | 18 | 48.5 | 11g | 20ヶ | 160ヶ |
| 210-029-548 | LS60S-DBR | ダークブラウン | ABS樹脂 | 60 | 42.5 | 48.5 | 15 | 27 | 19 | 18 | 48.5 | 11g | 20ヶ | 160ヶ |
| 210-029-549 | LS60S-BL | ブラック | ABS樹脂 | 60 | 42.5 | 48.5 | 15 | 27 | 19 | 18 | 48.5 | 11g | 20ヶ | 160ヶ |
| 210-029-550 | LS76S-WT | ホワイト | ABS樹脂 | 76 | 58.2 | 64.2 | 23.5 | 34 | 22 | 25.1 | 64.2 | 18g | 12ヶ | 96ヶ |
| 210-029-551 | LS76S-BE | ベージュ | ABS樹脂 | 76 | 58.2 | 64.2 | 23.5 | 34 | 22 | 25.1 | 64.2 | 18g | 12ヶ | 96ヶ |
| 210-029-552 | LS76S-LBR | ライトブラウン | ABS樹脂 | 76 | 58.2 | 64.2 | 23.5 | 34 | 22 | 25.1 | 64.2 | 18g | 12ヶ | 96ヶ |
| 210-029-553 | LS76S-DBR | ダークブラウン | ABS樹脂 | 76 | 58.2 | 64.2 | 23.5 | 34 | 22 | 25.1 | 64.2 | 18g | 12ヶ | 96ヶ |
| 210-029-554 | LS76S-BL | ブラック | ABS樹脂 | 76 | 58.2 | 64.2 | 23.5 | 34 | 22 | 25.1 | 64.2 | 18g | 12ヶ | 96ヶ |

配線孔キャップ S70型、S91型

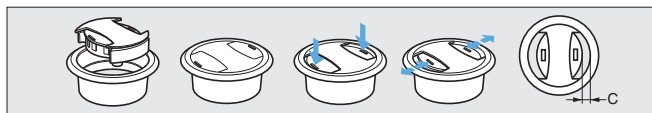
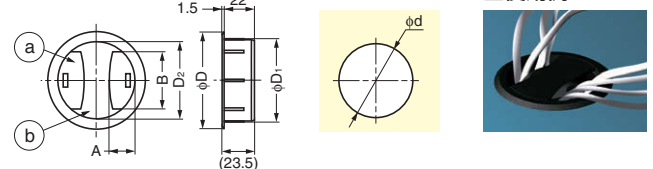
NEW 200A



- 特長
- 細いコードまたはケーブルの場合、②部を押し込んでご使用ください。
 - 両側にコードなどを出す場合は、左右の②部を同様に押し込んでご使用ください。
 - コードが複数の場合、⑥部をはずして大口徑で使用できます。

- 注意
- 上から押し込むように取り付けてください。
 - キャップ部にはばねを組み込んでいるため、部品が分解する恐れがあります。キャップを脱着する際は、十分気を付けてお取り扱いください。

■取付穴加工図 ■使用例



| 注文コード | 品番 | 色 | 材料 | D | D ₁ | D ₂ | A | B | C | d | 質量 | 1箱 | 1カートン |
|-------------|-------|------|-------|------|----------------|----------------|----|------|----|----|-----|-----|-------|
| 210-028-542 | S70W | ホワイト | ABS樹脂 | 70.5 | 60 | 56 | 19 | 41.5 | 7 | 60 | 29g | 15ヶ | 150ヶ |
| 210-028-543 | S70CM | クリーム | ABS樹脂 | 70.5 | 60 | 56 | 19 | 41.5 | 7 | 60 | 29g | 15ヶ | 150ヶ |
| 210-028-544 | S70G | グレー | ABS樹脂 | 70.5 | 60 | 56 | 19 | 41.5 | 7 | 60 | 29g | 15ヶ | 150ヶ |
| 210-028-545 | S70BR | ブラウン | ABS樹脂 | 70.5 | 60 | 56 | 19 | 41.5 | 7 | 60 | 29g | 15ヶ | 150ヶ |
| 210-028-546 | S70B | ブラック | ABS樹脂 | 70.5 | 60 | 56 | 19 | 41.5 | 7 | 60 | 29g | 15ヶ | 150ヶ |
| 210-028-547 | S91W | ホワイト | ABS樹脂 | 91 | 80 | 76 | 25 | 55 | 10 | 80 | 39g | 10ヶ | 90ヶ |
| 210-028-548 | S91CM | クリーム | ABS樹脂 | 91 | 80 | 76 | 25 | 55 | 10 | 80 | 39g | 10ヶ | 90ヶ |
| 210-028-549 | S91G | グレー | ABS樹脂 | 91 | 80 | 76 | 25 | 55 | 10 | 80 | 39g | 10ヶ | 90ヶ |
| 210-028-550 | S91BR | ブラウン | ABS樹脂 | 91 | 80 | 76 | 25 | 55 | 10 | 80 | 39g | 10ヶ | 90ヶ |
| 210-028-551 | S91B | ブラック | ABS樹脂 | 91 | 80 | 76 | 25 | 55 | 10 | 80 | 39g | 10ヶ | 90ヶ |

輸入品のため、製品改良などにより予告なく寸法や材料の仕様変更を行う場合があります。念のため、現品にてご確認ください。

【環境対応マークの見方】

このマークの製品はRoHS指令に対応しています。



ホームページアドレス <http://www.sugatsune.co.jp/>
No.200A-2カタログ

配線孔 / 空気孔 / 他汎用品

配線孔

新製品 200A