

本カタログに掲載している製品内容は、部品としての品質範囲です。この部品を使用した最終製品の機能・性能・安全を保証するものではありません。

LAMP. スwitch・コンセントプレート PXP-CF01型 カーボンファイバー シリーズ PAT.P NEW 200A 取説 お取付 取付ねじが見えませ



N スwitch・コンセントプレート/装飾パネル

スSwitch・コンセントプレート カーボンファイバー シリーズ

新製品
200A

■特長

- レーシングカーにも使われる、軽くて強いカーボンファイバーのメッシュの美しさをアピール。独特な織り模様の立体感をお楽しみいただけます。
- 取付ねじが見えません。

■付属品

十字穴付皿小ねじM3.5×5

取付方法はP.555-N36をご覧ください。

埋込スSwitch、コンセント (P.555-N31～555-N32) とコーディネートできます。既存のものや、掲載品以外のスSwitch・コンセントを使用する場合は事前に品種をご確認ください。

■取付可能なスSwitch・コンセント代表例

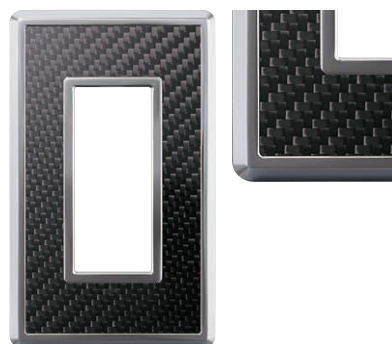
パナソニック社：フルカラーシリーズ

神保電器社：NK SERIE、ニューマイルドビーシリーズなど

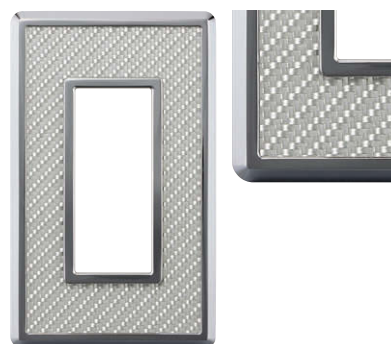
パナソニック社：コスモシリーズ ワイド21 スSwitch・コンセントには取付できません。

コンセントの形状が似ているためご注意ください。

クリアブラック +
ガイドランプ付埋込シングルスSwitch ソフトブラック
(別売品)



クリアブラック



ホワイト

注文コード	品番	色	材料	質量	サイズ (W×H×D)
210-027-208	PXP-CF01-CB	クリアブラック	亜鉛合金 (ZDC)	116g	78×128×8.6
210-027-209	PXP-CF01-WT	ホワイト	亜鉛合金 (ZDC)	116g	78×128×8.6

製品改良などにより、予告なく寸法や材料の仕様変更を行う場合があります。念のため現品にてご確認ください。

【環境対応マークの見方】

このマークの製品はRoHS指令に対応しています。

SUGATSUNE

ホームページアドレス <http://www.sugatsune.co.jp/>
No.200A-2カタログ