

本カタログに掲載している製品内容は、部品としての品質範囲です。この部品を使用した最終製品の機能・性能・安全を保証するものではありません。

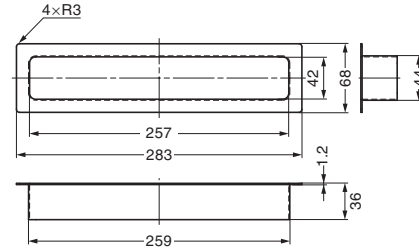
LAMP. ステンレス鋼製 屑入投入口 角型 AN-SH026 フタ無し 細長タイプ

NEW 200A SUS CAD

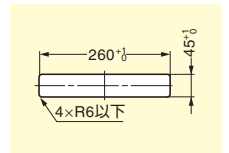


■特長

- ステンレス鋼製でサビに強く、水回りでもご利用いただけます。
- 細長タイプのため、ペットボトル、空き缶は入らず分別に最適です。



■取付穴加工図



注文コード	品番	材料	仕上	1箱	1カートン
210-028-437	AN-SH026	ステンレス鋼 (SUS304)	ヘアライン仕上	1ヶ	10ヶ

LAMP. ステンレス鋼製 ダンパー付屑入投入口 AZ-GD231 フタ付 裏取付タイプ

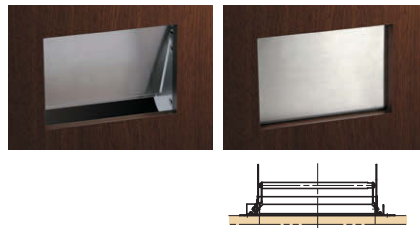
2015年3月発売予定

NEW 200A 取説 SUS CAD



ソフトクロー징
"ゆっくりと静かに閉まる"

■使用例



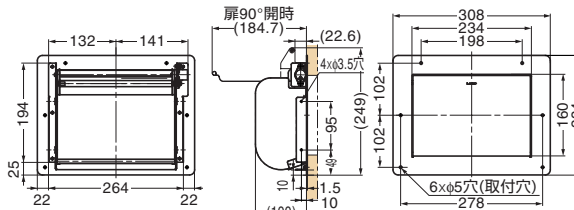
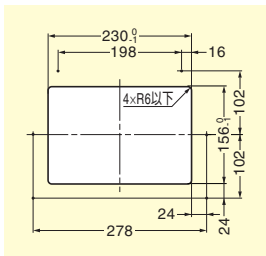
■特長

- 屑入れの内側から取り付けるため目立たず、すっきりとした仕上がりになります。
- 手を離すと蓋がゆっくりとスムーズに閉まる、安全面に配慮したソフトクローズ機能付屑入投入口です。パタン!と蓋が閉まる不快な音や衝撃を和らげます。
- 手挟み防止用のプレートを屑入投入口内部の左右両側に設けたタイプです。
- ステンレス鋼製で錆に強く、水回りでもご利用いただけます。

■注意

- 屋外では使用できません。
- 使用温度範囲は0℃～40℃です。使用環境の温度により蓋の開まるスピードが異なります。また、氷点下にて保管していた製品は、0℃以上の室内に数時間放置後、ご使用ください。

■取付穴加工図



注文コード	品番	材料	仕上	1箱	1カートン
210-027-508	AZ-GD231	ステンレス鋼 (SUS304)	ヘアライン仕上	1ヶ	10ヶ

LAMP. ステンレス鋼製 屑入投入口ガイド AZ-SLP型

NEW 200A SUS CAD

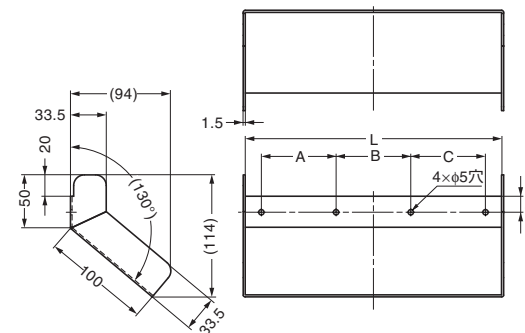


■使用例

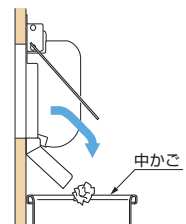


■特長

- 屑入れ投入口AZ-GD231 (上記) または AZ-GD型 (P.738) と併用し、ゴミがこぼれ落ちるのを防ぐ投入口ガイドです。



■取付例



注文コード	品番	使用可能な屑入投入口	材料	仕上	L	A	B	C	1カートン
210-026-554	AZ-SLP230	AZ-GD230, AZ-GD231	ステンレス鋼 (SUS304)	素地	241	70	70	70	20ヶ
210-026-555	AZ-SLP310	AZ-GD310	ステンレス鋼 (SUS304)	素地	317	80	80	80	20ヶ

【環境対応マークの見方】

このマークの製品はRoHS指令に対応しています。



ホームページアドレス <http://www.sugatsune.co.jp/>
No.200A-2カタログ