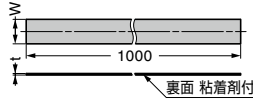


ラバーマグネット KMS型 強カタイプ



- 簡単に切断でき、お好みの長さで使用いただけます。
- 裏面に粘着剤が付いているため、取り付けが簡単です。

【注意】

- 取扱い上のご注意 1 を必ずご確認ください。
- 屋外では使用できません。
- 蒸気や熱湯および水などがかかる状態では使用しないでください。切断面から錆が発生する可能性があります。
- 本品を使用して、破損しやすいものや重量物を垂直な場所に取り付けしないでください。

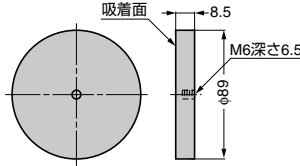
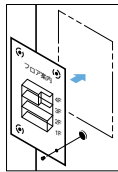
RoHS	CAD	注文コード	品番	材料	W	t	吸着力N/cm ²	吸着力gf/cm ²	質量g	¥価格	
☑	☑	140-059-474	KMS-1-1000	フェライト/ 塩素化ポリ エチレン (CPE)	12.7	0.8	0.588	60	42	480	1ヶ
☑	☑	140-059-475	KMS-2-1000		19.1				62	640	1ヶ
☑	☑	140-059-476	KMS-3-1000	25.4				83	790	1ヶ	
☑	☑	140-059-453	KMS-4-1000	12.7				73	740	1ヶ	
☑	☑	140-059-492	KMS-5-1000	19.1	1.5	0.931	95	110	1,060	1ヶ	
☑	☑	140-059-493	KMS-6-1000	25.4				146	1,430	1ヶ	

参照ページ 1 : P.869

大型強力マグネットキャッチ DIG88



【施工例】



- 大型で強力なマグネットキャッチです。
- 吸着力が強く、表面はゴム製のため、滑らず重い物でもしっかり固定できます。

【用途】

- サインパネルやフックなどの固定

【注意】

- 取扱い上のご注意 1 を必ずご確認ください。
- 磁力が強いため、精密電子機器のそばでは使用しないでください。

部品名	材料	色
本体	オレフィン系エラストマー (TPE)	ブラック
磁石	強力磁石	—

RoHS	CAD	注文コード	品番	吸着力N	吸着力kgf	質量g	¥価格	
—	☑	140-050-180	DIG88	411	42	187	7,300	1ヶ

参照ページ 1 : P.869

LAMP. クリーンマグネット受座 MC-JMP45型

NEW



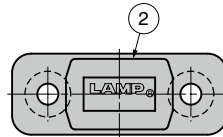
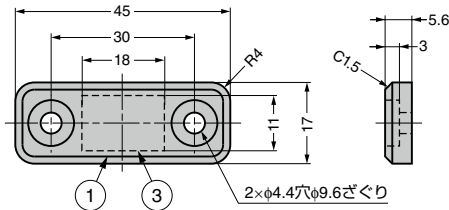
- 樹脂で外周を覆ったマグネットキャッチ用受座です。
- 受座を樹脂で包んでいるため、防錆 (水分、湿気などが入らない)、防塵 (金属粉飛散無し)、防爆 (金属同士の接触時の火花無し) に優れています。
- 耐薬品性に優れ、水回り (洗浄機、厨房機器など) に最適です。
- ブラック色が新しく加まりました。

【注意】

- 蒸気や熱湯および水などが常にかかる状態では使用しないでください。また、酸性、塩基性の強い洗剤などを付着させたままにしないでください。
- 本製品は樹脂で覆われているため、併用するマグネットキャッチの吸着力が減少します。現品にてご確認ください。

【推奨ねじ】

- M4ねじ、または呼び4タッピンねじ (ステンレス鋼製、頭部形状: トラスまたはバインド)



No.	部品名	材料	仕上/色
①	本体	ポリプロピレン (PP)	ホワイト、ブラック
②	本体 (裏面部)		ブルー
③	受け座金	鋼 (SPCC)	光沢クロメート処理 (三価)

RoHS	CAD	注文コード	品番	色	質量g	¥価格	
☑	☑	140-050-122	MC-JMP45WT	ホワイト	7.3	220	1ヶ
☑	☑	140-029-241	MC-JMP45BL	ブラック		220	1ヶ

輸入 このマークの製品は輸入品のため「寸法・色調・作動感のばらつき」や、予告なく仕様変更等を行う場合があります (巻頭P.38もご覧ください)。

本カタログに掲載している製品内容は、部品としての品質範囲です。この部品を使用した最終製品の機能・性能・安全を保証するものではありません。