

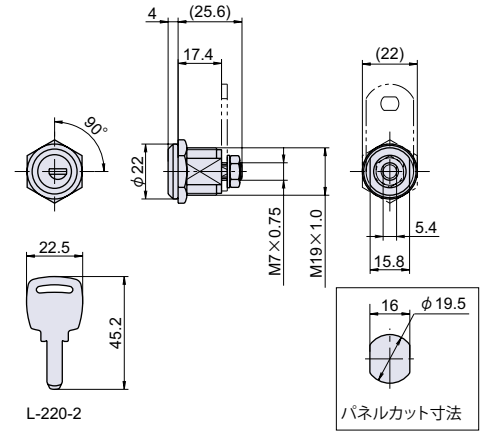
L-220 DIMPLE KEY CAM LOCKS

ディンプルロック

RoHS CAD

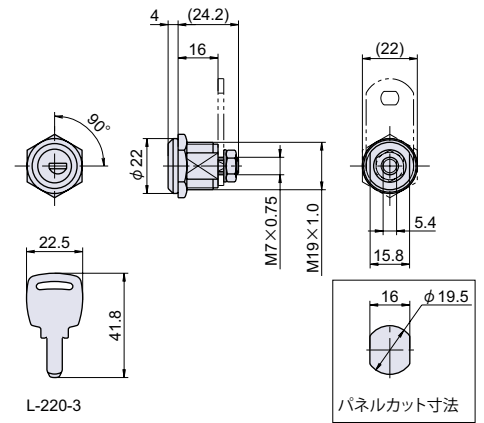


カムロック
スイッチロック



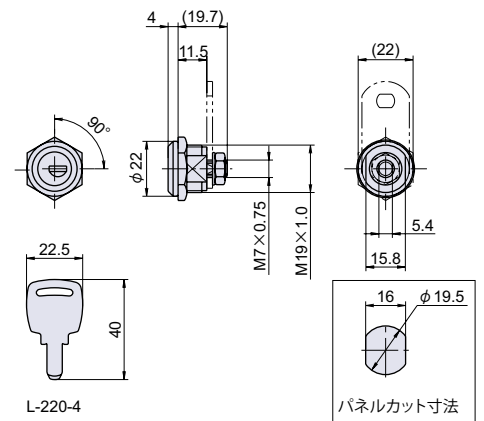
L-220-2

パネルカット寸法



L-220-3

パネルカット寸法



L-220-4

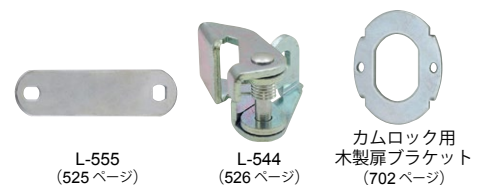
パネルカット寸法

● 材質 Material	亜鉛ダイカスト (ZDC) Zinc-Alloy Die-Casting
● 仕上げ Finish	サテンドクロームメッキ仕上 Satined Chrome Plating
● 製品特徴	<ul style="list-style-type: none"> 鍵はリバーシブルキーです。 Reversible keys. 防塵シャッター付きです。 With dust shutter. ピッキングが困難な2列ピン構造です。 他のカムロックとの取付互換性は、パネルカット別取付互換表 (530 ~ 531 ページ) をご確認ください。
使用例	両替機、鋼製家具、施設管理機器 Money exchange machine, Steel furniture
注意事項	同一鍵仕様での取り扱いです。
鍵 No.	<ul style="list-style-type: none"> 同一鍵番号は (#2) No.7913、(#3) No.7912、(#4) No.7911 です。 K/A No. (#2) 7913、(#3) 7912、(#4) 7911。 鍵は2本付属しています。
補足説明	止金は付属していません。L-555 (525 ページ) もしくは L-544 (526 ページ) をご使用下さい。

部品名	材質	摘要	備考
シリンダー本体	ZDC	Ep-Zn/Cr	
M19 用ナット	S	Ep-Fe/Zn CM	
回転止	SPCC	Ep-Fe/Zn CM	
M7 用ナット	S	Ep-Fe/Zn CM	
鍵	Bs	Ep-Cu/Cr	

品番	品名	コードナンバー	箱入数	製品自重	最大取付板厚	在庫状況
L-220-2	ディンプルロック L=17	1062202102	100 個	58g	11.5 mm	準在庫
L-220-3	ディンプルロック L=16	1062202103	100 個	54g	10.5 mm	準在庫
L-220-4	ディンプルロック L=11	1062202104	100 個	48g	6 mm	準在庫

● 関連製品

L-555
(525 ページ)L-544
(526 ページ)カムロック用
木製扉ブラケット
(702 ページ)カムロック
スイッチロックコイン錠
取手付カムロック差込栓錠
家具用錠前ダイヤル錠
電子ロックマグネット
キャッチローラーキャッチ
ボールキャッチキャッチ
埋込ロックラッチ・打掛
掛金・貫抜

落し金具

ステー
アームストッパー

ガススプリング

ソフト
アプソーバー止金
ロット棒

順位調整器