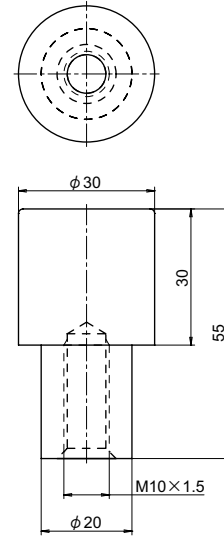


OT-B190-SUS

STAINLESS DOOR STOPPERS

SUS CAD

ステンレス戸当り



- 材質 ステンレス鋼 (SUS-304) + ゴム材
 - 仕上げ ヘアーライン (HLST) + 黒色
 - 製品特徴
 - ・ステンレス製で、耐蝕性に優れています。
- 補足説明 ・付属部品：アンカー SC タイプ 1050 × 1 本

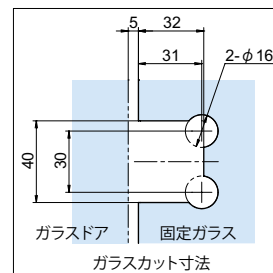
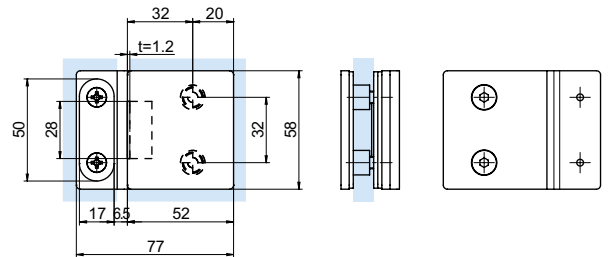
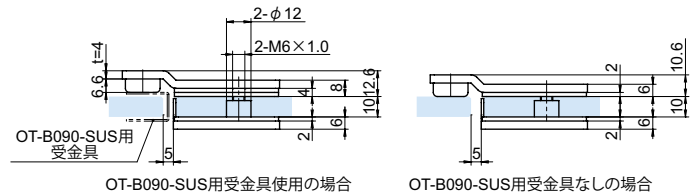
品番	品名	コードナンバー	箱入数	製品自重	在庫状況
OT-B190-SUS	ステンレス戸当り	2331900049	20 個	140g	標準在庫

OT-B800-SUS

STAINLESS DOOR STOPPERS

SUS CAD

ステンレス戸当り (マグネットタイプ・ガラス板取付タイプ)



- 材質 ステンレス鋼板 (SUS-304) + シリコンゴム + ネオジウム磁石
- 仕上げ 鏡面研磨
- 製品特徴
 - ・ガラス扉用戸当りです。
 - ・マグネットの吸着力により、ガラス扉が空調などの影響で開閉するのを防ぎます。また、扉閉時の衝撃を緩和します。
 - ・ステンレス製で、耐蝕性に優れています。

補足説明 ・受金具 (OT-B090-SUS 用受金具) は別売りです。
 ・付属部品：M6 皿小ネジ×各 2 本 (2 種類)

品番	品名	コードナンバー	箱入数	製品自重	対応ガラス厚	在庫状況
OT-B800-SUS	ステンレス戸当り (マグネットタイプ・ガラス板取付タイプ)	2338000047	-	280g	8 ~ 12 mm	標準在庫

● 関連製品



OT-B090-SUS 用受金具 (63 ページ)